

Дизайнер: Лазарева Ксения Юрьевна

Дизайн-проект интерьера
однокомнатной квартиры 44,5 м²

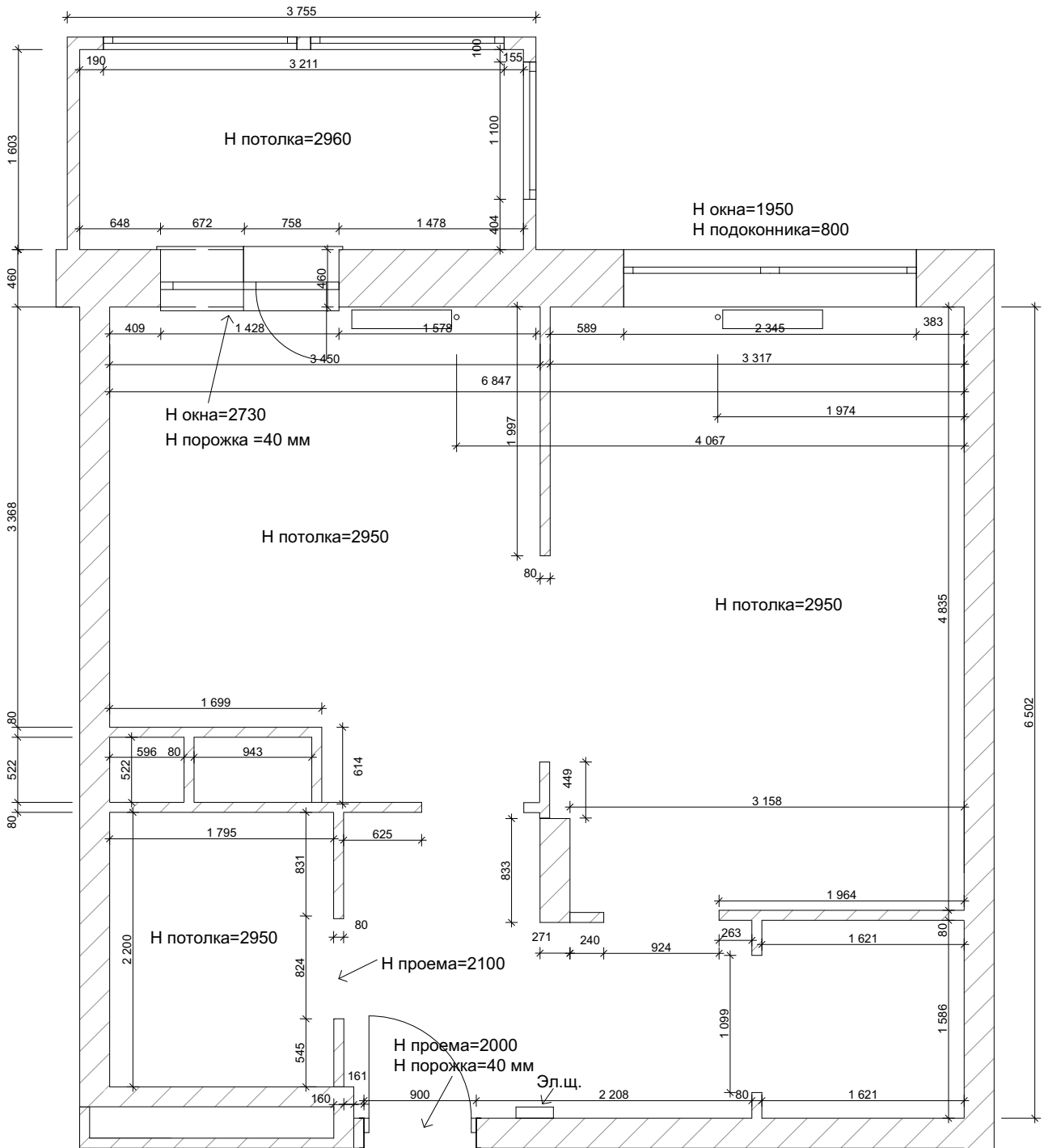
Москва, 2018 г.

Ведомость рабочих чертежей

Лист	Наименование	Масштаб
0	Титульный лист	
1	Ведомость рабочих чертежей	
2	Обмерный план	1:50
3	План демонтажа стен	1:50
4	План возводимых стен	1:50
5	План экспликации помещений	1:50
6	План расстановки мебели и оборудования	1:50
7	План мебели без размеров	1:50
8	План мебели с размерами	1:50
9	План зонирования помещений	1:50
10	План розеток	1:50
11	План освещения и электровыводов	1:50
12	План освещения с привязкой к выключателям	1:50
13	План выключателей	1:50
14	План напольных покрытий	1:50
15	План потолков	1:50
16	План теплых полов	1:50
17	План разверток стен с раскладкой плитки в ванной	1:50
	Визуализации помещений	

Дизайнер	Лазарева Ксения Ю.	Дизайн интерьера квартиры 44,5 м ²	Лист	Листов
Заказчик				
г.Москва, пос. Сосенское, ул. Сервантеса		Ведомость чертежей	1	16

Обмерный план

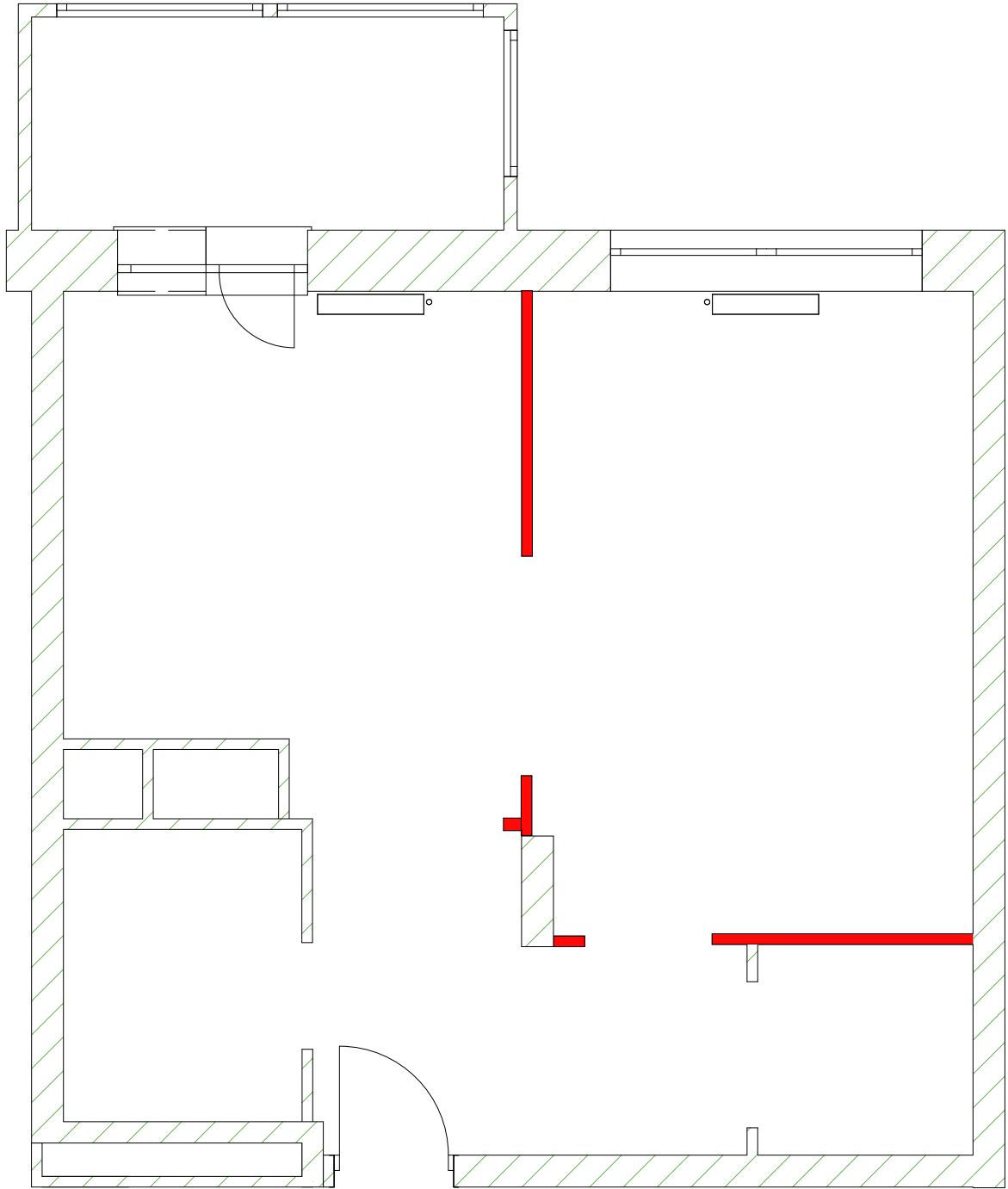


Примечание:

- *При согласовании чертежей размеры уточнить по месту после демонтажа
- *Все привязки размеров даны к нештукатуренным стенам и перегородкам!

Дизайнер	Лазарева Ксения Ю.	Дизайн интерьера квартиры 44,5 м ²	Лист	Листов
Заказчик	г.Москва, пос. Сосенское, ул. Сервантеса			
		Обмерный план	2	16

План демонтажа стен



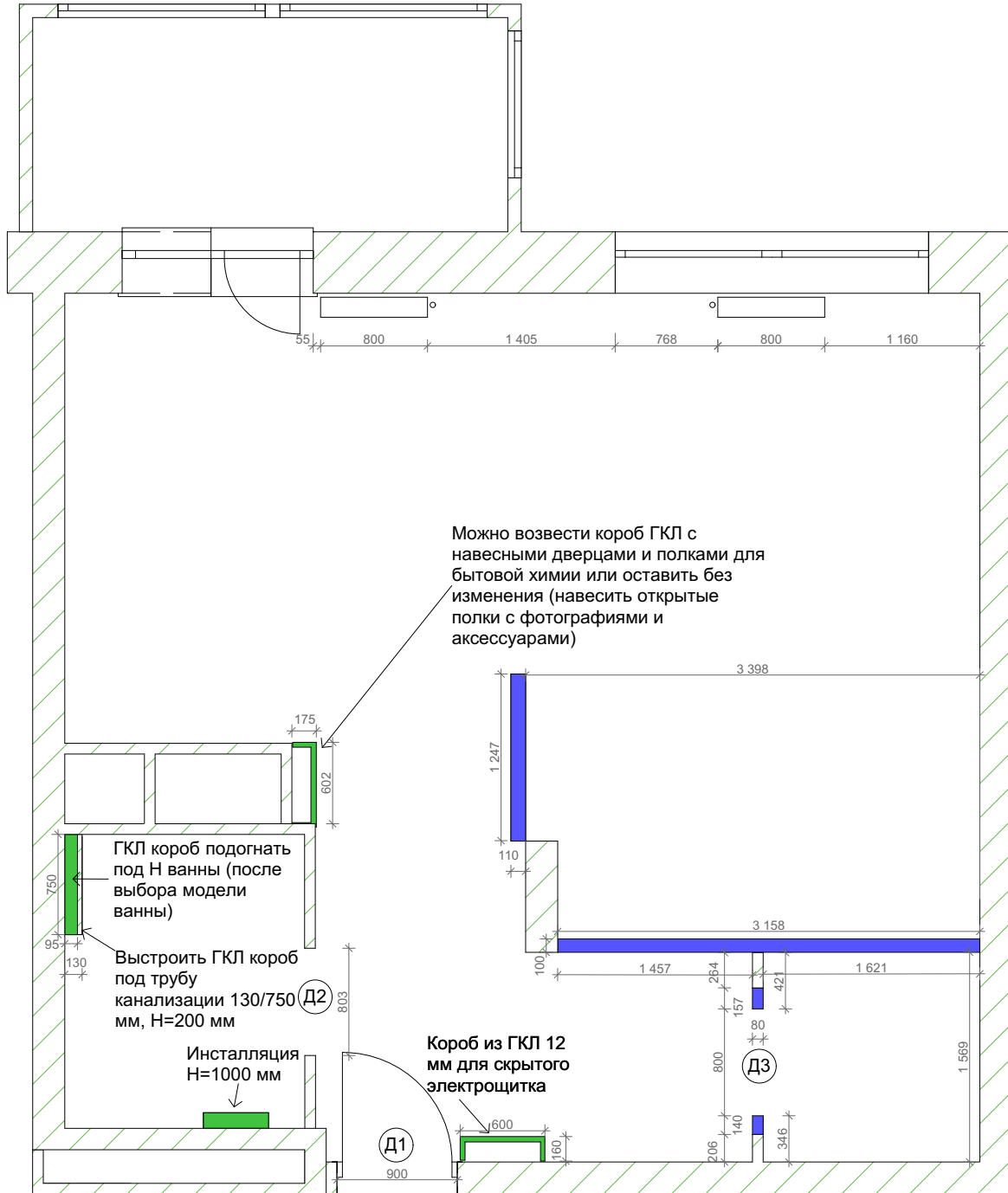
 Сносимые перегородки

Примечание:

- *При исполнении чертежей размеры уточнить по месту на объекте после демонтажа
- *Согласовать прохождение коммуникаций
- *Все привязки даны по неоштукатуренным стенам и перегородкам
- *Тех. характеристики дверных проёмов уточнить у поставщика
- *Красным обозначены все демонтируемые элементы

Дизайнер	Лазарева Ксения Ю.	Дизайн интерьера квартиры 44,5 м ²	Лист	Листов
Заказчик				
г.Москва, пос. Сосенское, ул. Сервантеса		План демонтажа стен	3	16

План возводимых стен



■ Пазогребневые блоки 80, 100, 110 мм

■ Короб из металлических направляющих и гипсокартона (ГКЛ)

▨ Короб ГКЛ под трубу канализации и инсталляцию (12 мм лист ГКЛ)

Примечание:

*При исполнении чертежей размеры уточнить по месту на объекте после демонтажа

*Согласовать прохождение коммуникаций

*Все привязки даны по неоштукатуренным стенам и перегородкам

*Тех.характеристики дверных проёмов уточнить у поставщика

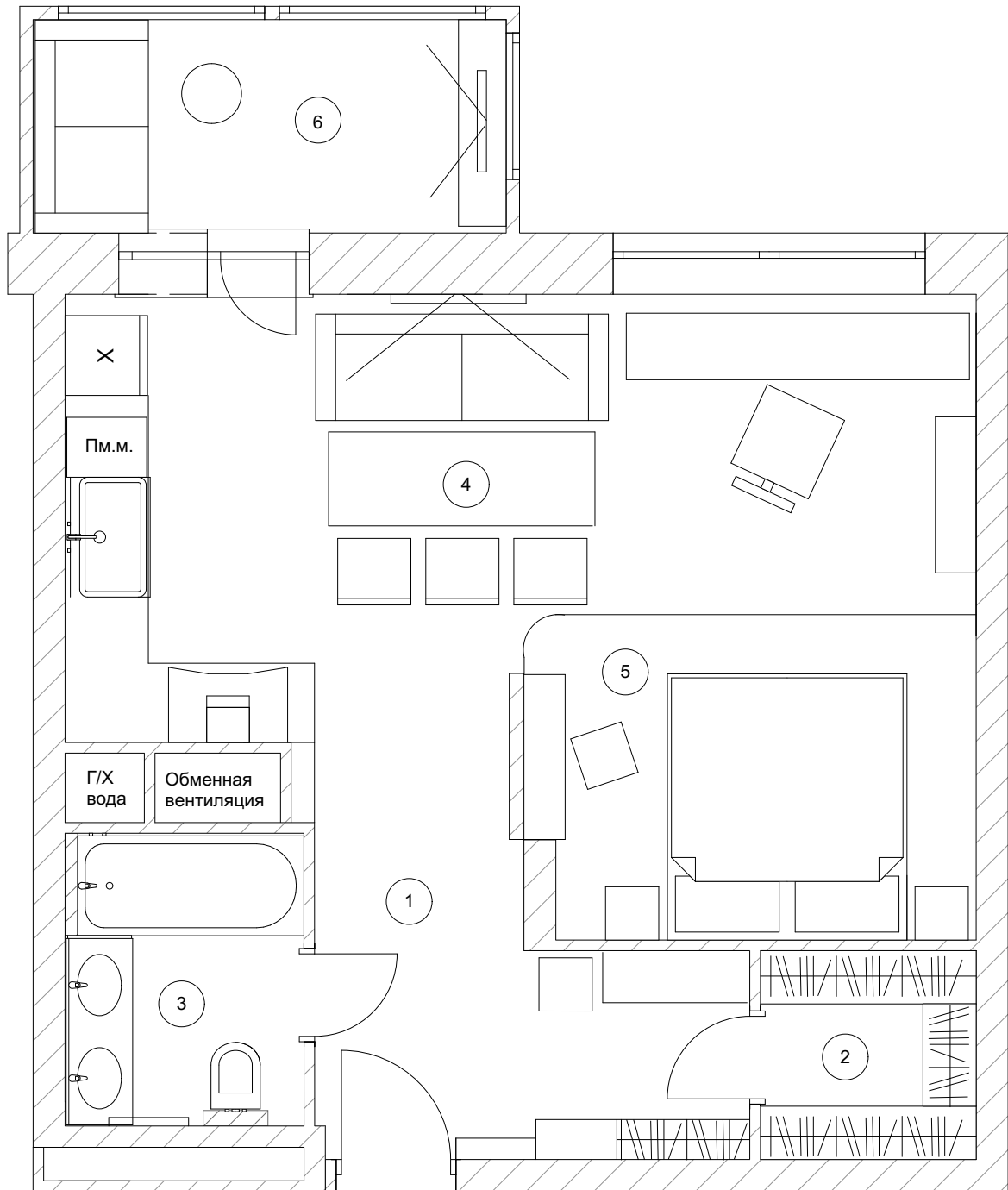
*Зеленым и синим обозначены все монтируемые элементы

*Размеры дверей являются приблизительными. Информацию уточнить у изготовителя дверей

Ведомость дверных проемов				
Обозн.	Наименование	Ориентация	Размеры проема	Кол-во
Д1	Дверь межкомнатная распашная	П	1000/2200	1
Д2	Дверь межкомнатная распашная	Л	800/2200	1
Д3	Дверь межкомнатная распашная	Л	800/2950	1

Дизайнер	Лазарева Ксения Ю.	Дизайн интерьера квартиры 44,5 м ²	Лист	Листов
Заказчик				
г.Москва, пос. Сосенское, ул. Сервантеса		План возводимых стен и перегородок	4	16

План экспликации помещений



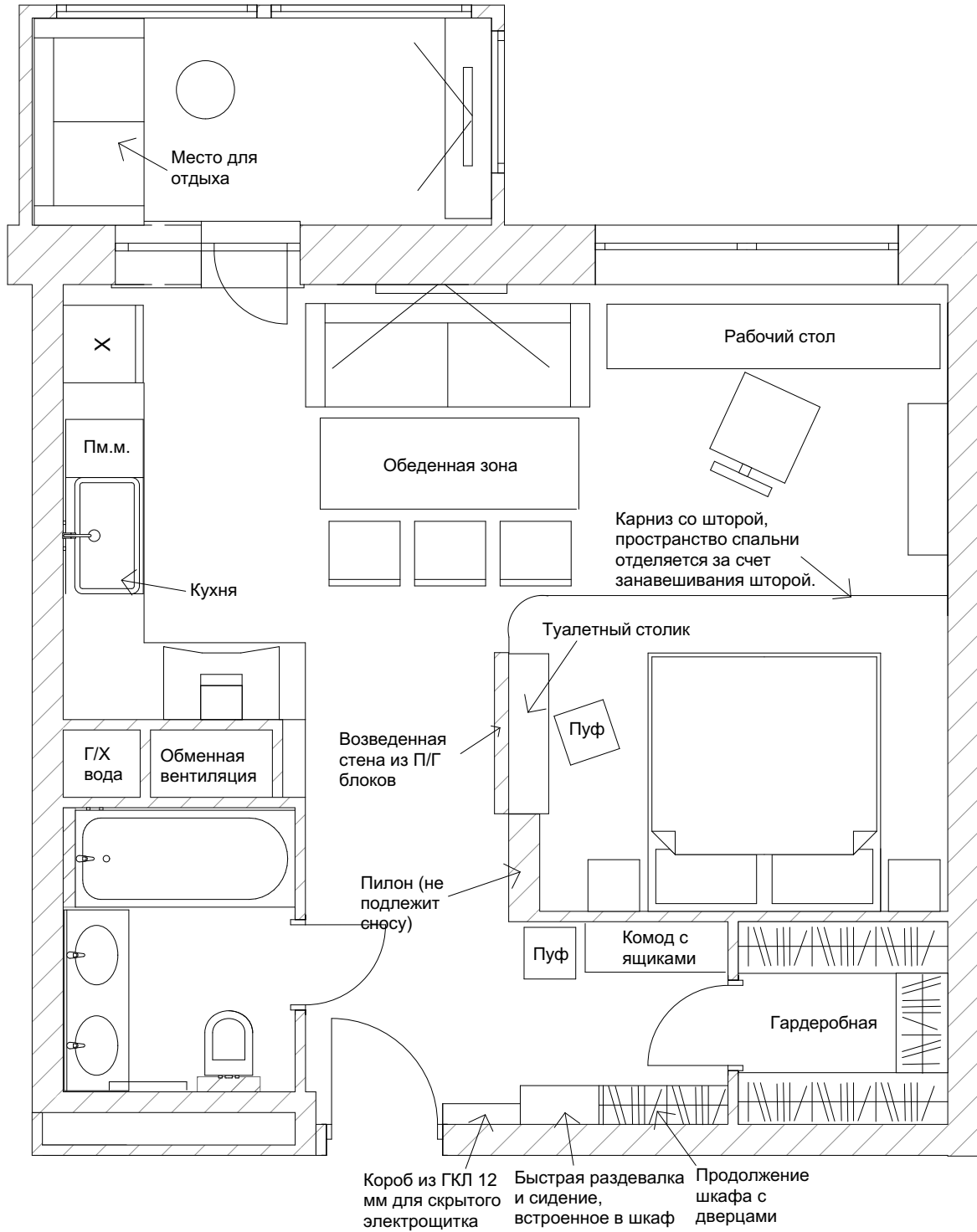
Экспликация помещений

№	Наименование	Площадь м ²
1	Прихожая/коридор	8,91
2	Гардеробная	2,54
3	Санузел	4,11
4	Кухня-гостиная/рабочая	18,44
5	Спальня	8
6	Лоджия	5,7

Общая площадь 44,5 м²

Дизайнер	Лазарева Ксения Ю.	Дизайн интерьера квартиры 44,5 м ²	Лист	Листов
Заказчик	г.Москва, пос. Сосенское, ул. Сервантеса			
		План экспликации помещений	5	16

План расстановки мебели и оборудования



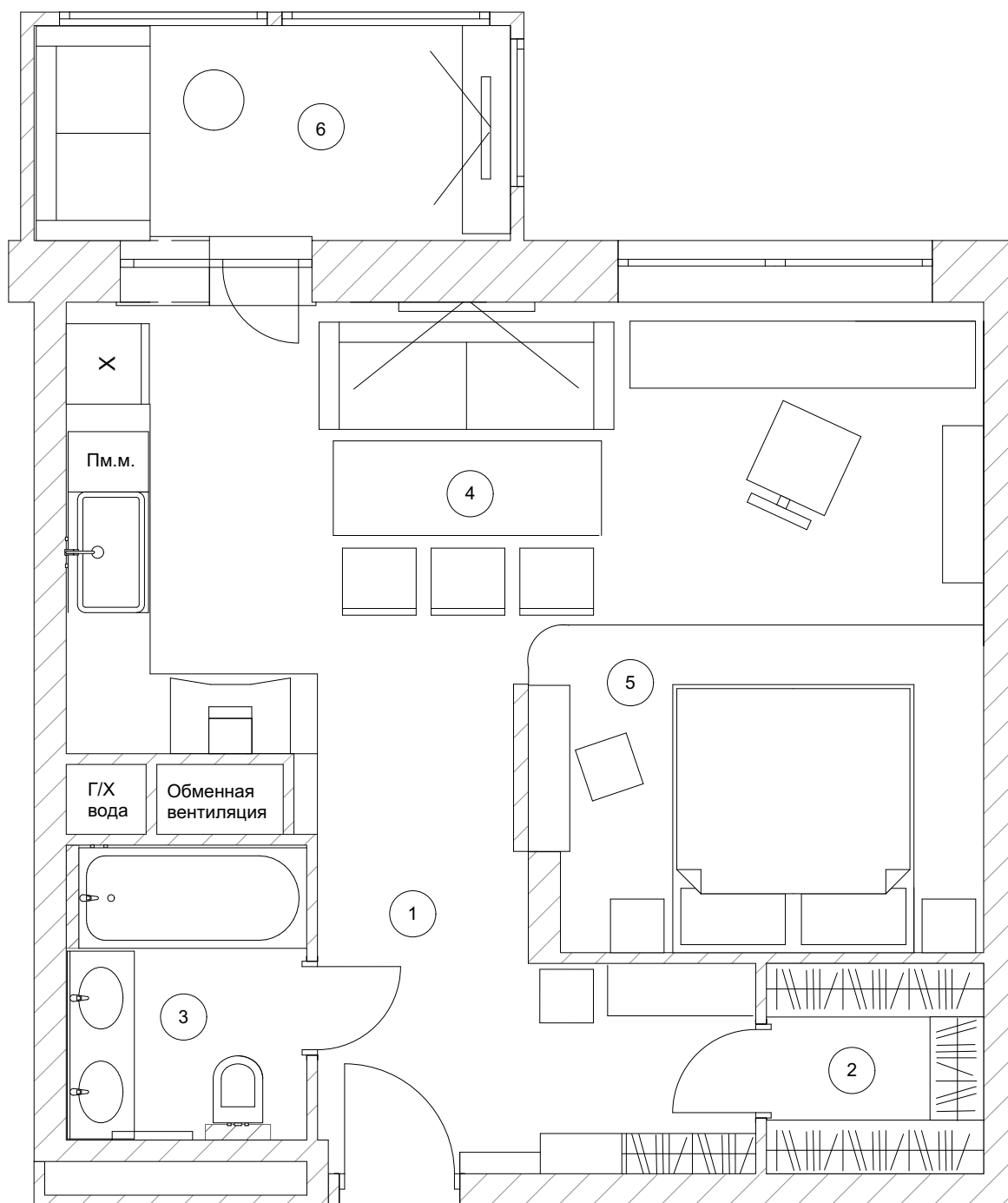
Экспликация помещений

№	Наименование	Площадь м ²
1	Прихожая/коридор	8,91
2	Гардеробная	2,54
3	Санузел	4,11
4	Кухня-гостиная/рабочая	18,44
5	Спальня	8
6	Лоджия	5,7

Общая площадь 44,5 м²

Дизайнер	Лазарева Ксения Ю.	Дизайн интерьера квартиры 44,5 м ²	Лист	Листов
Заказчик				
г.Москва, пос. Сосенское, ул. Сервантеса		План расстановки мебели и оборудования	6	16

План мебели без размеров



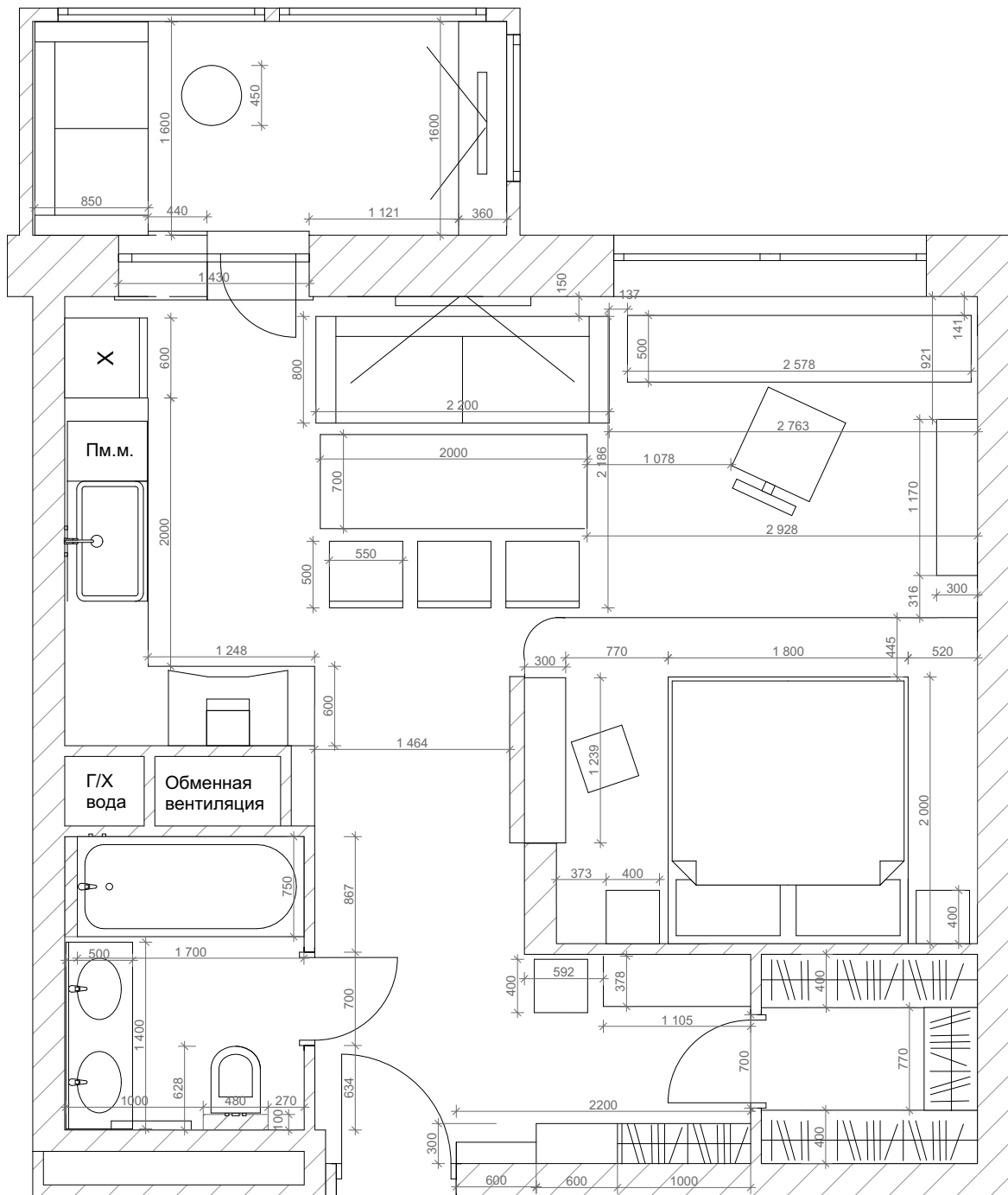
Экспликация помещений

№	Наименование	Площадь м ²
1	Прихожая/коридор	8,91
2	Гардеробная	2,54
3	Санузел	4,11
4	Кухня-гостиная/рабочая	18,44
5	Спальня	8
6	Лоджия	5,7

Общая площадь 44,5 м²

Дизайнер	Лазарева Ксения Ю.	Дизайн интерьера квартиры 44,5 м ²	Лист	Листов
Заказчик	г.Москва, пос. Сосенское, ул. Сервантеса			
		План мебели без размеров	7	16

План мебели с размерами



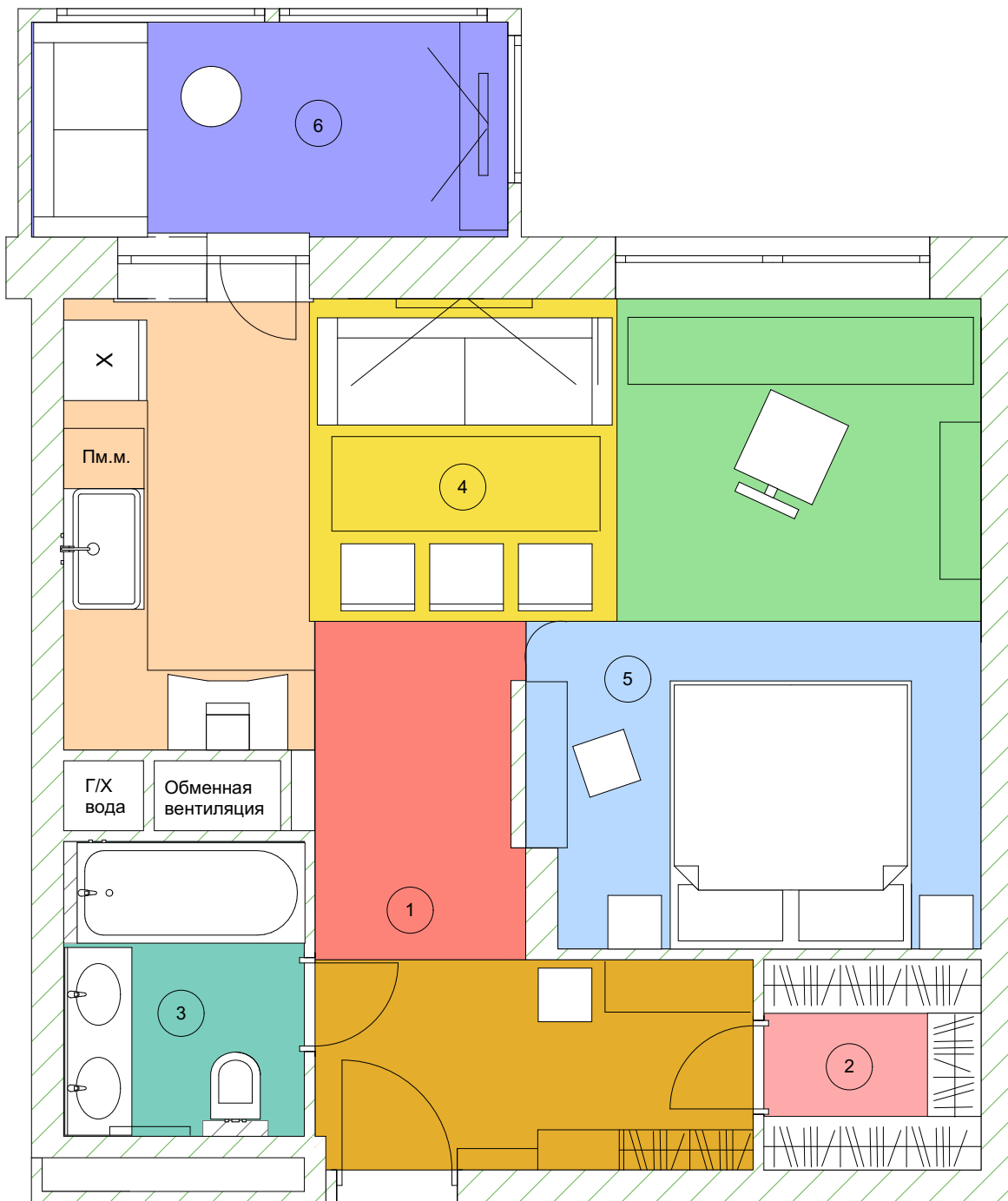
Экспликация помещений

№	Наименование	Площадь м ²
1	Прихожая/коридор	8,91
2	Гардеробная	2,54
3	Санузел	4,11
4	Кухня-гостиная/рабочая	18,44
5	Спальня	8
6	Лоджия	5,7

Общая площадь 44,5 м²

Дизайнер	Лазарева Ксения Ю.	Дизайн интерьера квартиры 44,5 м ²	Лист	Листов
Заказчик	г.Москва, пос. Сосенское, ул. Сервантеса			
		План мебели с размерами	8	16

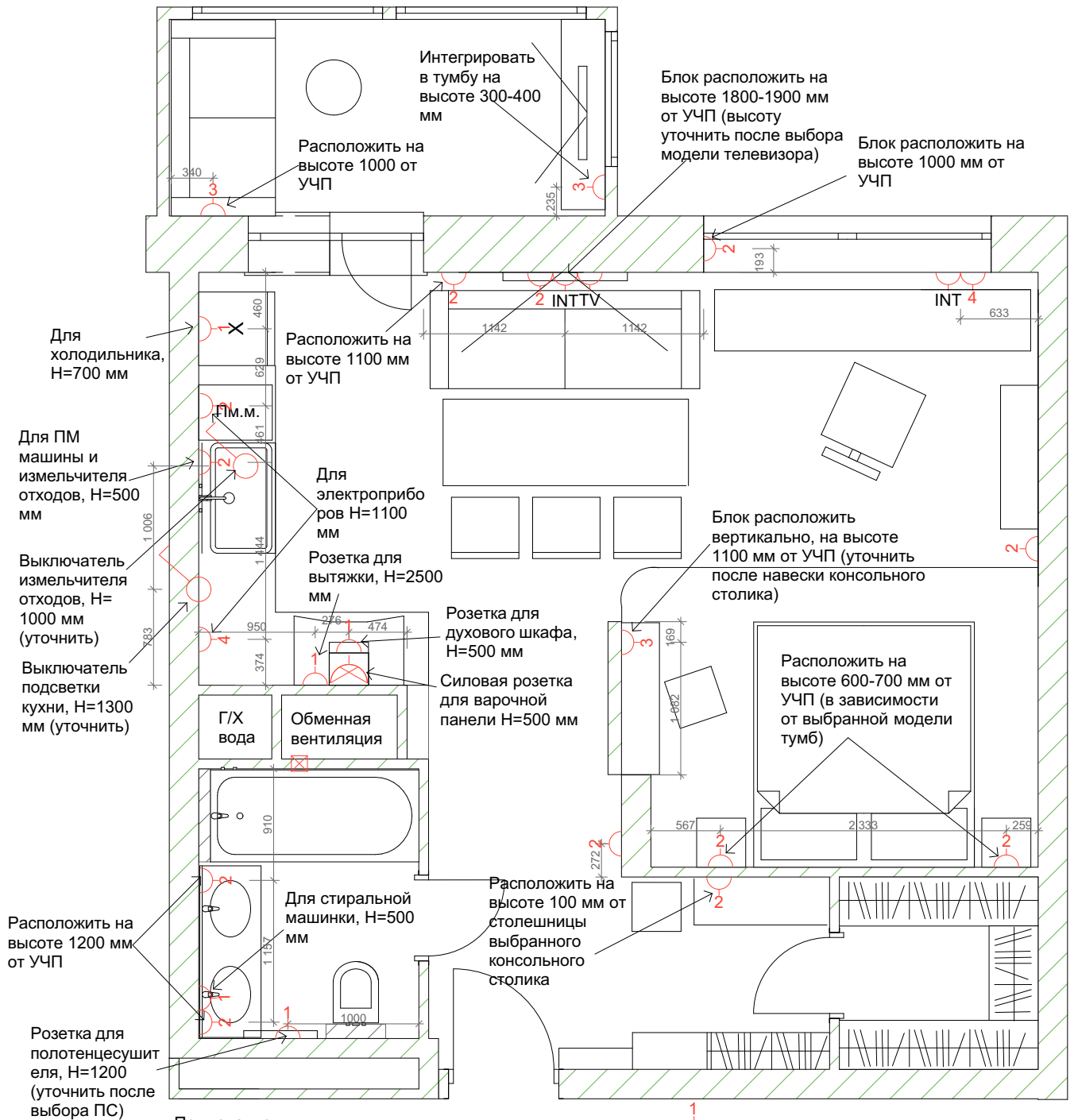
План зонирования помещений



- Зона прихожей
- Зона кухни
- Зона коридора
- Зона гостиной
- Зона гардеробной
- Рабочая зона
- Зона санузла
- Зона лоджии
- Зона спальни

Дизайнер	Лазарева Ксения Ю.	Дизайн интерьера квартиры 44,5 м ²	Лист	Листов
Заказчик				
г.Москва, пос. Сосенское, ул. Сервантеса		План зонирования помещений	9	16

План розеток



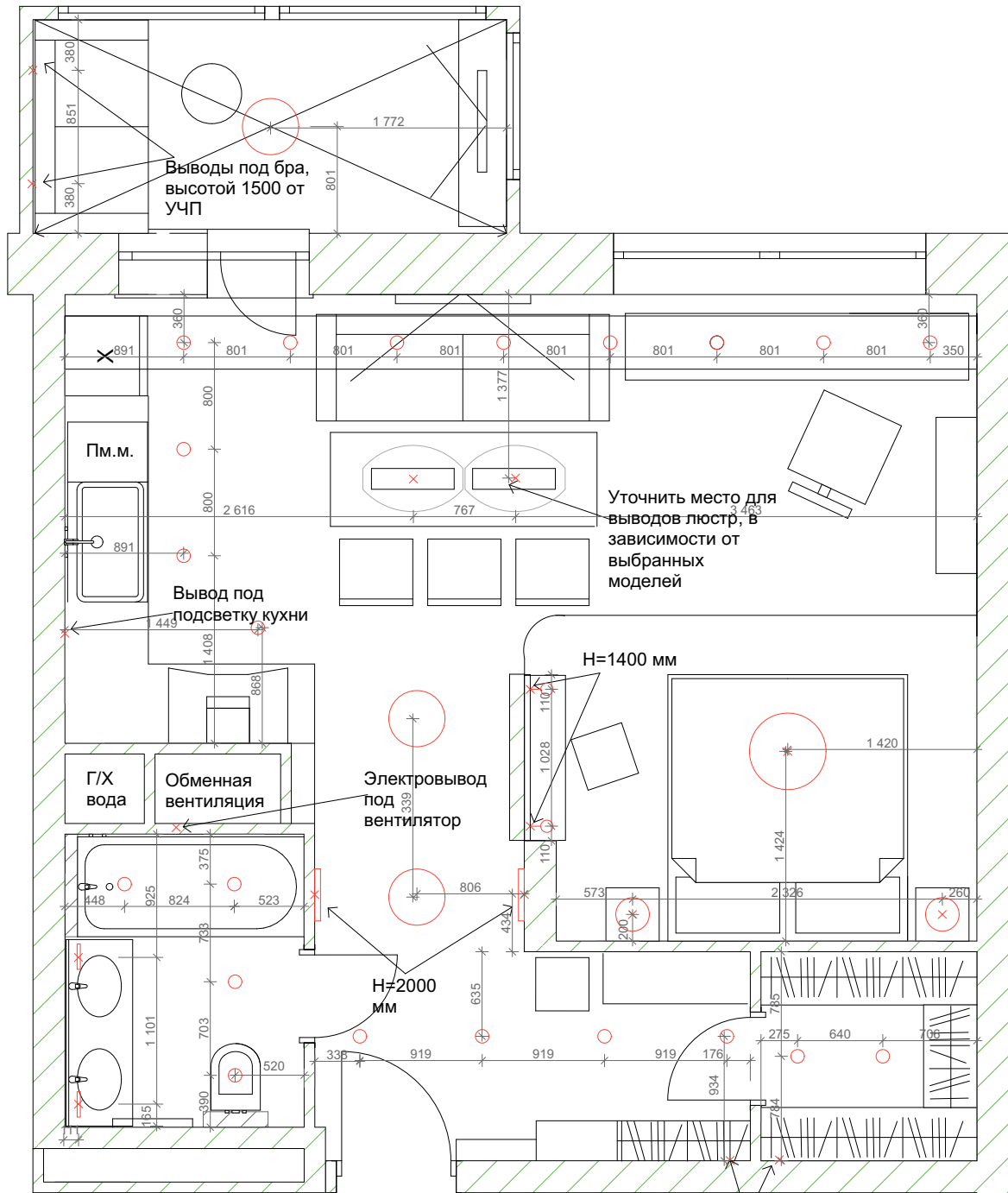
Примечание:

- * Все отметки высоты даны от уровня ч.п.
- * Все розетки, не имеющие отметок высоты на развёртках, должны устанавливаться на отметке 300 мм. от уровня ч.п., а выключатели и регуляторы теплого пола - 900 мм от уровня ч.п.
- * Все выводы, указанные на чертеже оставить длиной не менее 1м.
- * Место расположения розеток в санузлах и зоне кухонного фартука уточняется в процессе укладки плитки и после заказа мебели.
- * Все размеры даны до центров групп розеток.
- * В ванной комнате, кухне и на лоджии использовать влагозащищенные розетки.
- * Высоту и расположение розеток окончательно уточнить после выбора мебели и оборудования.

- 1 Одинарная розетка
- 2 Двойной блок розеток
- 3 Тройной блок розеток
- 4 Четверной блок розеток
- TV Телевизионная розетка
- INT Интернет розетка
- ⊗ Силовая розетка для варочной поверхности
- ⊠ Вентилятор

Дизайнер	Лазарева Ксения Ю.	Дизайн интерьера квартиры 44,5 м ²	Лист	Листов
Заказчик	г.Москва, пос. Сосенское, ул. Сервантеса			
План розеток		10	16	

План освещения и электровыводов



Примечание:

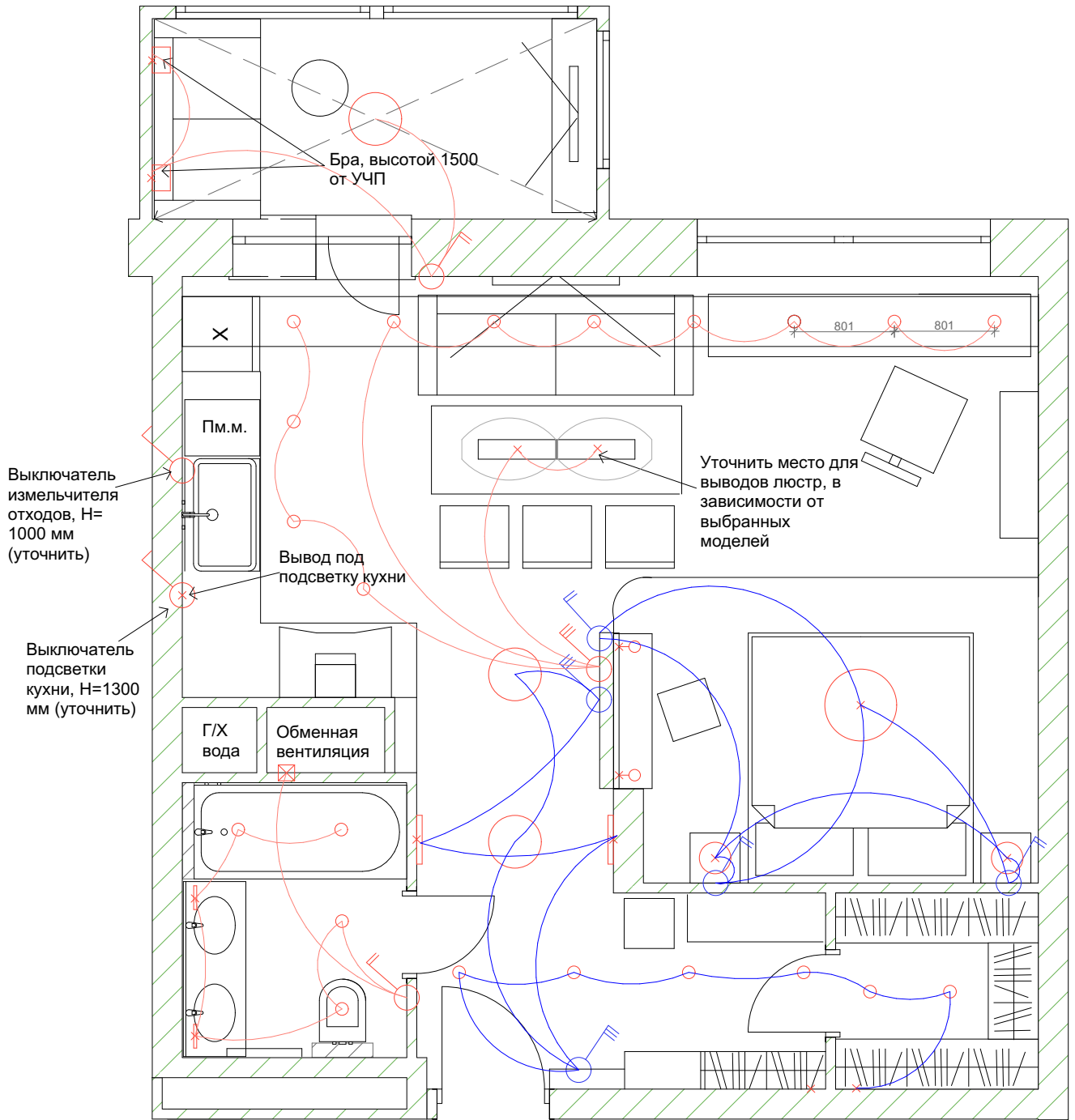
- * Все отметки высоты даны от уровня ч.п.
- * Все розетки, не имеющие отметок высоты на развёртках, должны устанавливаться на отметке 300 мм. от уровня ч.п., а выключатели и регуляторы теплого пола - 900 мм от уровня ч.п.
- * Все выводы, указанные на чертеже оставить длиной не менее 1м.
- * Вывод под подсветку кухни, шкафов и розетку для вытяжки уточнить после выбора кухонного гарнитура, модели шкафов и модели вытяжки

Электровывод для подсветки в шкафу (уточнить расположение и высоту, после выбора модели шкафа)

- Подвесной дизайнерский светильник
- Накладные светильники
- Точечный накладной светильник
- Подвесной светильник, расположить на Н= 1600 мм
- Подсветка картин
- Подвесы, расположить на Н= 1700 мм
- Подсветка зеркала, Н=1300 мм
- Крупные дизайнерские люстры







Дизайнер	Лазарева Ксения Ю.	Дизайн интерьера квартиры 44,5 м ²	Лист	Листов
Заказчик	г.Москва, пос. Сосенское, ул. Сервантеса			
План освещения и электровыводов		11	16	

План освещения с привязкой к выключателям



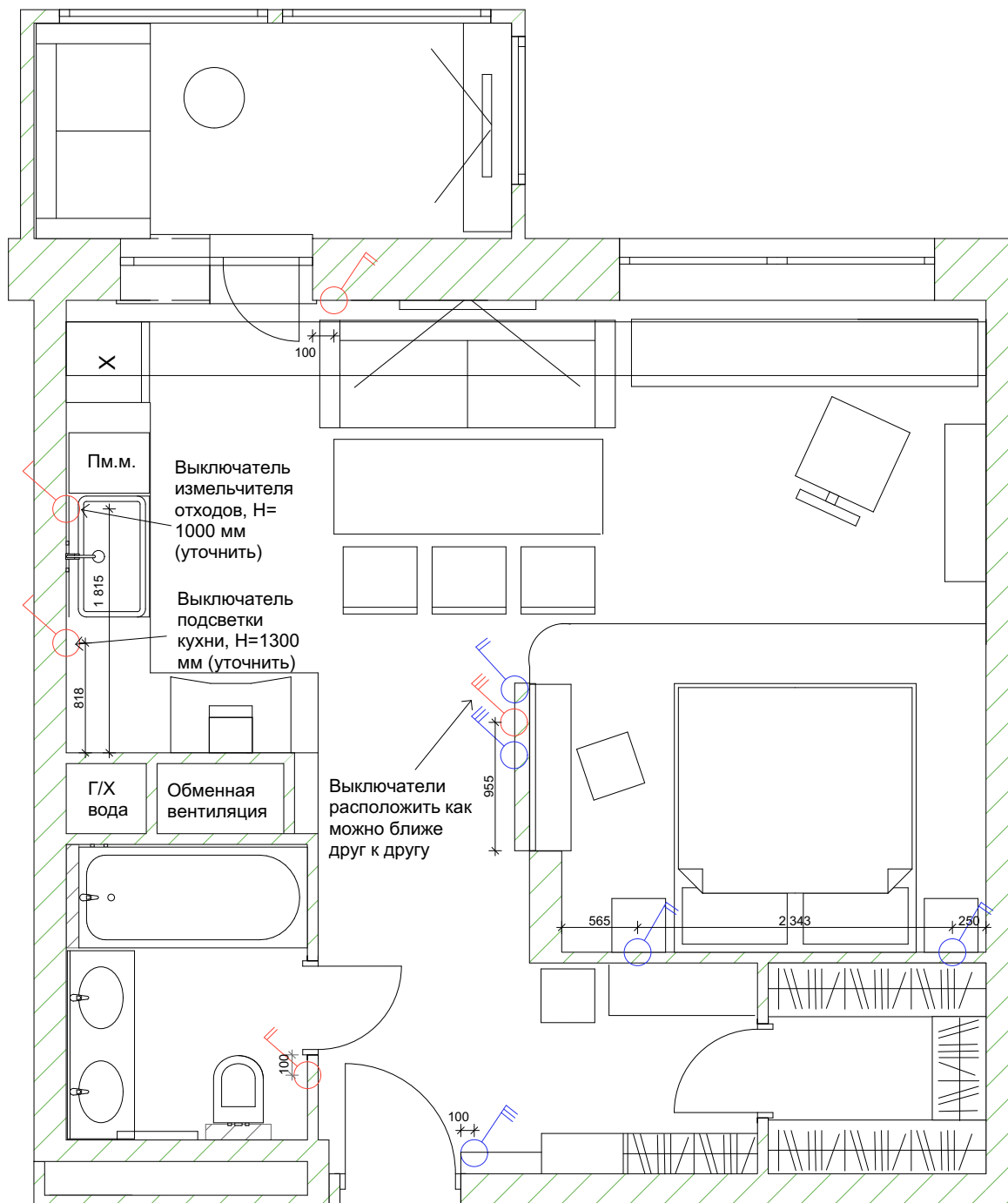
Примечание:

- * Все отметки высоты даны от уровня ч.п.
- * Все розетки, не имеющие отметок высоты на развёртках, должны устанавливаться на отметке 300 мм. от уровня ч.п., а выключатели и регуляторы теплого пола - 900 мм от уровня ч.п.
- * Все выводы, указанные на чертеже оставить длиной не менее 1м.
- * Место расположения розеток в санузлах и зоне кухонного фартука уточняется в процессе укладки плитки и после заказа мебели.
- * Все размеры даны до центров групп розеток.
- * В ванной комнате, кухне и на лоджии использовать влагозащищенные розетки.
- * Высоту и расположение розеток окончательно уточнить после выбора мебели и оборудования.
- * Вывод под подсветку кухни, шкафов и розетку для вытяжки уточнить после выбора кухонного гарнитура, модели шкафов и модели вытяжки

-  Одноклавишный выключатель
-  Двухклавишный выключатель
-  Трёхклавишный выключатель
-  Проходной 2-х клавишный выключатель
-  Проходной 3-х клавишный выключатель
-  Вентилятор, подключаемый к выключателю, отдельно от светильников







Дизайнер	Лазарева Ксения Ю.	Дизайн интерьера квартиры 44,5 м ²	Лист	Листов
Заказчик				
г.Москва, пос. Сосенское, ул. Сервантеса		План освещения с привязкой к выключателям	1	16

План выключателей



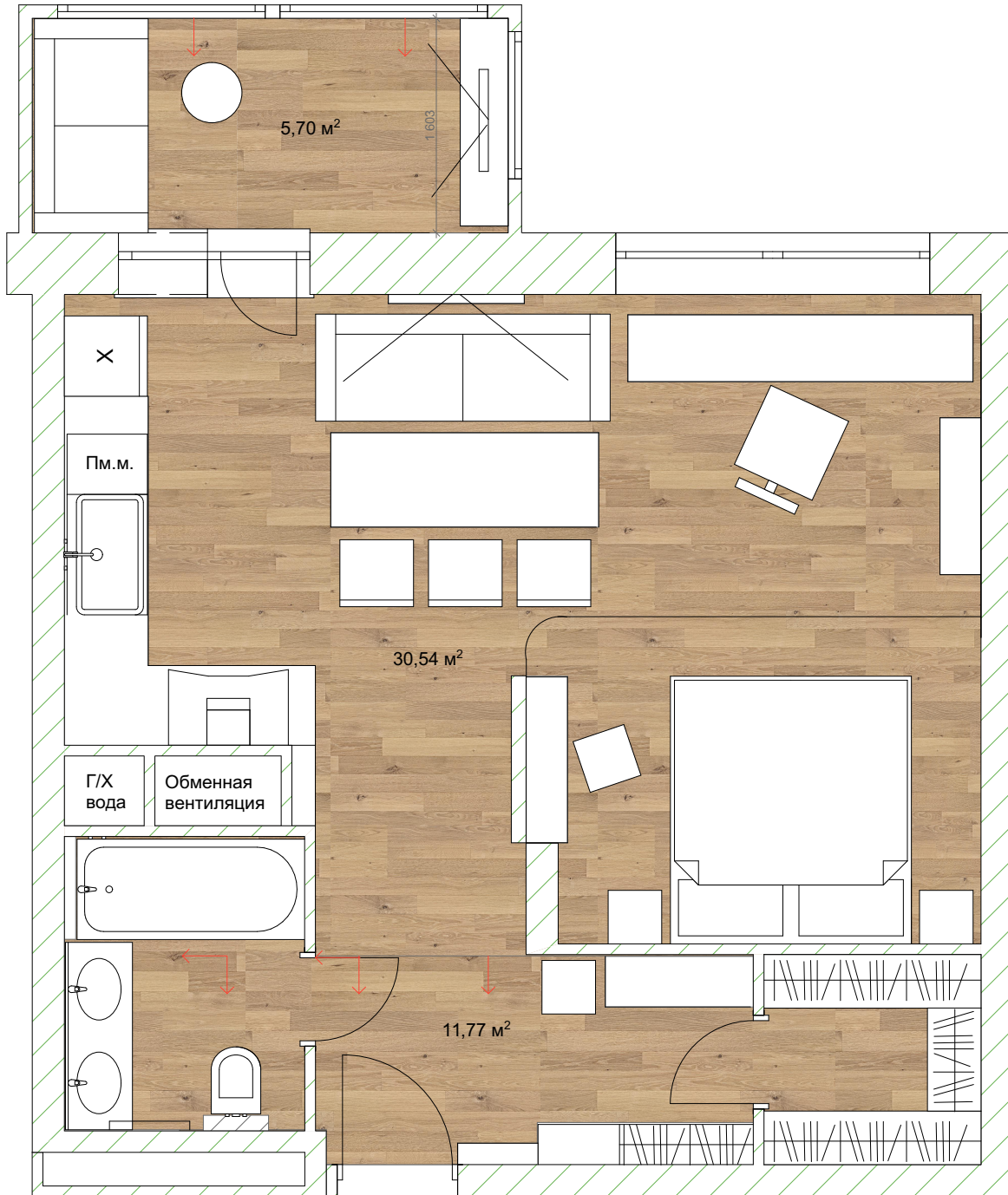
Примечание:

- * Все отметки высоты даны от уровня ч.п.
- * Все розетки, не имеющие отметок высоты на развёртках, должны устанавливаться на отметке 300 мм. от уровня ч.п., а выключатели и регуляторы теплого пола - 900 мм от уровня ч.п.
- * Все выводы, указанные на чертеже оставить длиной не менее 1м.
- * Место расположения розеток в санузлах и зоне кухонного фартука уточняется в процессе укладки плитки и после заказа мебели.
- * Все размеры даны до центров групп розеток и выключателей.
- * В ванной комнате, кухне и на лоджии использовать влагозащищенные розетки.
- * Высоту и расположение розеток окончательно уточнить после выбора мебели и оборудования.
- * Вывод под подсветку кухни, шкафов и розетку для вытяжки уточнить после выбора кухонного гарнитура, модели шкафов и модели вытяжки

-  Одноклавишный выключатель
-  Двухклавишный выключатель
-  Трехклавишный выключатель
-  Проходной 2-х клавишный выключатель
-  Проходной 3-х клавишный выключатель
-  Вентилятор, подключаемый к выключателю, отдельно от светильников

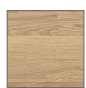
Дизайнер	Лазарева Ксения Ю.	Дизайн интерьера квартиры 44,5 м²	Лист	Листов
Заказчик	г.Москва, пос. Сосенское, ул. Сервантеса			
План выключателей		12	16	


План напольных покрытий




Примечание:

- * Стык различных напольных покрытий выполнить из пробковой вставки
- * Количество напольных покрытий указано без учёта подрезки
- * Количество материала уточнить дополнительно при заказе материала

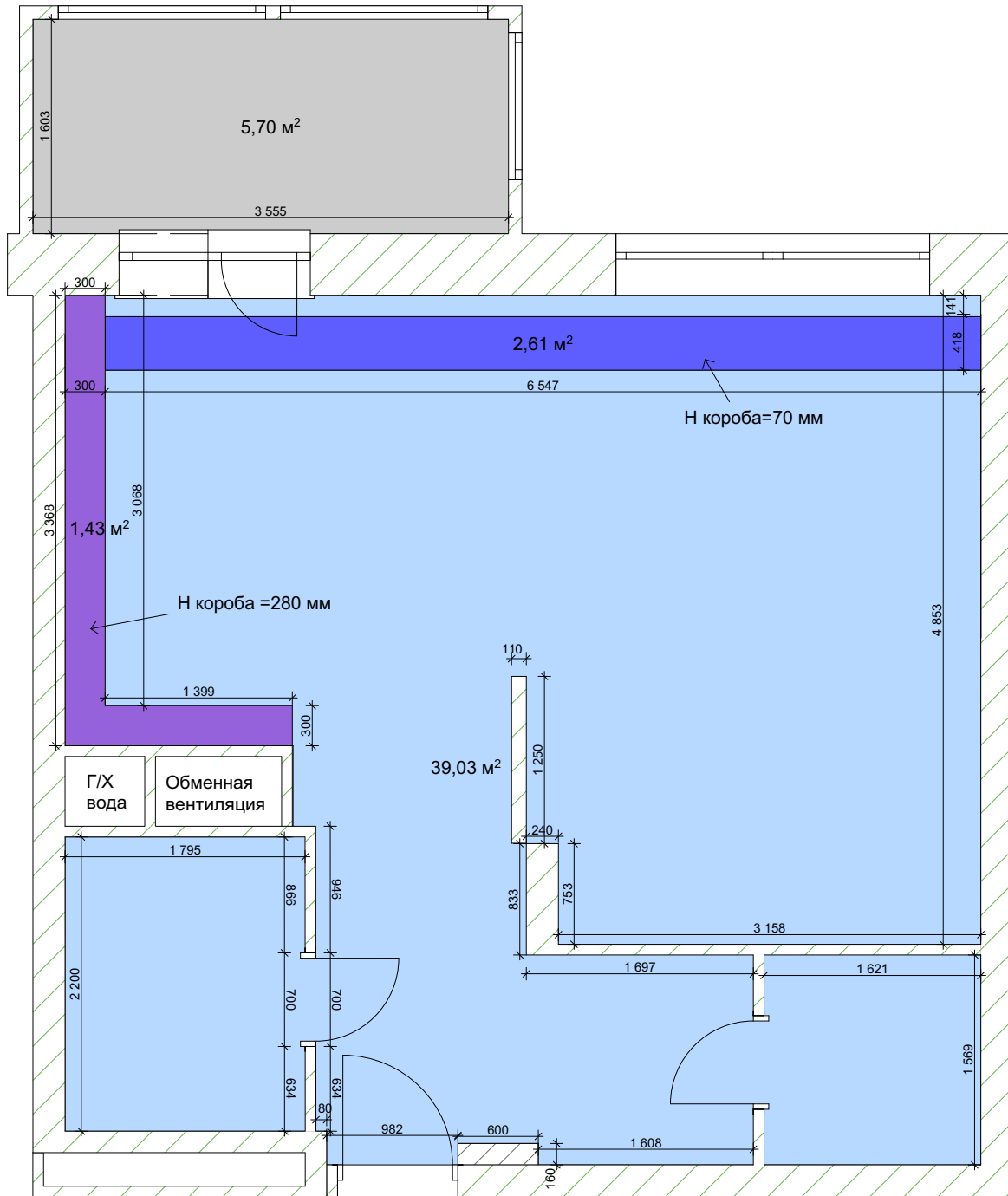
 Керамогранит под дерево
S=17,66 м² (прихожая,
ванная и лоджия)

 Инженерная доска
S=30,54 м²

 Начало раскладки
керамогранита

Дизайнер	Лазарева Ксения Ю.	Дизайн интерьера квартиры 44,5 м ²	Лист	Листов
Заказчик	г.Москва, пос. Сосенское, ул. Сервантеса			
		План напольных покрытий	13	16

План потолков



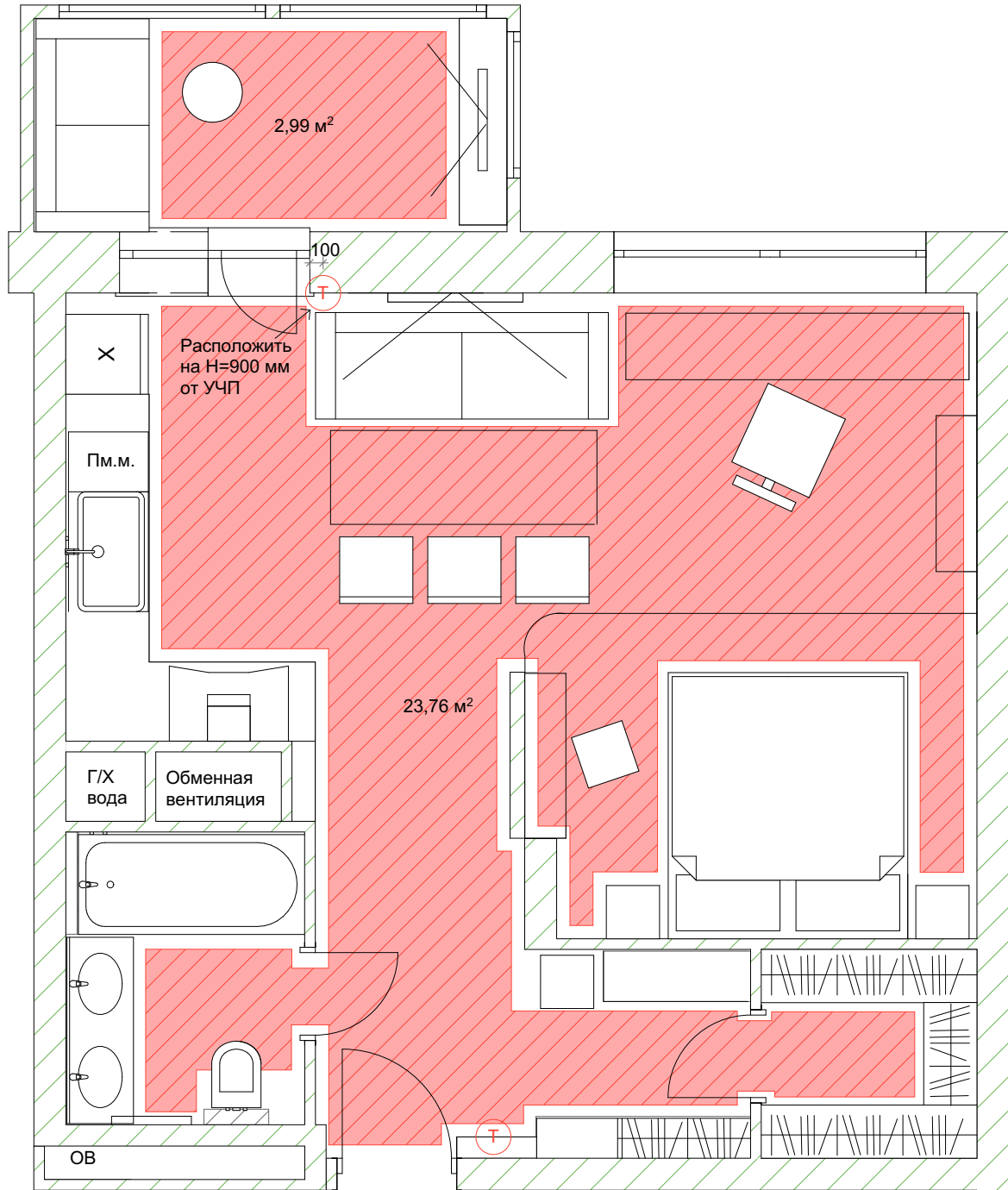
Примечание:

* Все отметки высоты даны от существующего бетонного основания без стяжки.

- Н=2945 мм, ГКЛ/ВГКЛ + штукатурка + покраска (опуск на 50 мм)
- Н=2830 мм, ГКЛ/ВГКЛ + штукатурка + покраска (опуск на 120 мм от ур.ч. потолка)
- Н=2670 мм, ГКЛ/ВГКЛ + штукатурка + покраска (опуск на 400 мм от ур.ч. потолка)
- Н=2960 мм (штукатурка+покраска)


Дизайнер	Лазарева Ксения Ю.	Дизайн интерьера квартиры 44,5 м ²	Лист	Листов
Заказчик				
г.Москва, пос. Сосенское, ул. Сервантеса		План потолков	14	16


План теплых полов



Примечание:

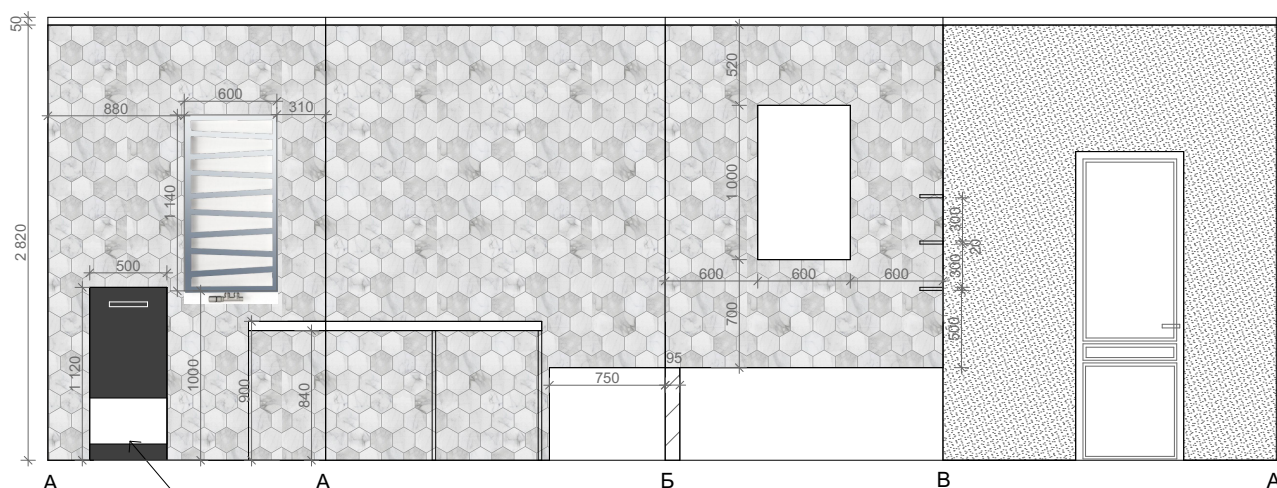
- * Стык различных напольных покрытий выполнить из пробковой вставки
- * Количество напольных покрытий указано без учёта подрезки
- * Количество материала уточнить дополнительно при заказе материала
- *Отбивка от стен и от мебели -100 мм.
- * Регуляторы установить в одной рамке с выключателями, на высоте 900 мм от УЧП, если не указано иное.

 Регулятор теплого пола

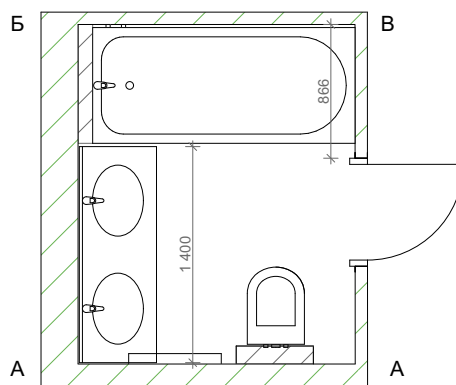
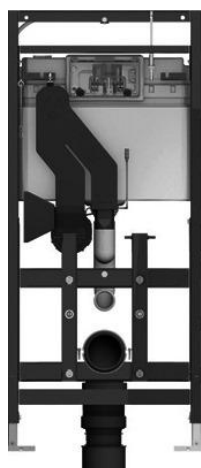
 Теплый пол 26,64 м²

Дизайнер	Лазарева Ксения Ю.	Дизайн интерьера квартиры 44,5 м ²	Лист	Листов
Заказчик	г.Москва, пос. Сосенское, ул. Сервантеса			
План теплых полов		15	16	

План разверток стен с раскладкой плитки в ванной



Унитаз TECE



Декоративная штукатурка (эффект "мокрый шелк")



Плитка "шестигранник" 140x170 мм.



Полотенцесушитель sigma zigzag с термодатчиком 1140x600 см

Примечание:

* Высота потолка 2950 мм. Пол будет подниматься на 80 мм. Высота на развертке дана от уровня чистого пола.

* Опуск потолка ГКЛ будет 50 мм.

Дизайнер	Лазарева Ксения Ю.	Дизайн интерьера квартиры 44,5 м ²	Лист	Листов
Заказчик				
г.Москва, пос. Сосенское, ул. Сервантеса		План разверток стен с раскладкой плитки в ванной	16	16