

ООО "НОВЫЕ ТЕХНОЛОГИИ"

Рабочий проект
электрооборудования
квартиры № 57 по адресу:
МО, г.Химки, мкр.Новогорск,
ул.Ивановская, д.51, к.2

Часть:
Электрооборудование

Москва, 2020 г.

ООО "НОВЫЕ ТЕХНОЛОГИИ"

Рабочий проект
электрооборудования
квартиры № [REDACTED] по адресу:
МО, г.Химки, мкр.Новогорск,
ул.Ивановская, д.51, [REDACTED]

Часть:
Электрооборудование

Главный инженер проекта

Ромашов Ю.В.

Разработал

Назарьев А.А.

Москва, 2020 г.

Региональная общественная организация
«Товарищество электротехников»

АТТЕСТАТ КОМПЕТЕНТНОСТИ

Регистрационный номер 001149 – Э от 23 мая 2019 г.

Выдан: Обществу с ограниченной ответственностью «Новые технологии»

(ИНН 6450105300)

410002, г. Саратов, ул. Первомайская, дом 24 Р, офис 2

на основании решения Правления от 23 мая 2019 г. № 7

область компетентности указана в приложении

Срок действия аттестата по 22 мая 2022 г.

М.П.



Председатель правления

Г.Н. Яковлев



Региональная общественная организация
«Товарищество электротехников»
(РОО «ТОЭ»)

105425, г.Москва, Щёлковский пр-д, дом 13А

тел. 165-69-10, факс 603-21-37

Приложение № 1
к Аттестату компетентности № 001149 – Э
от 23 мая 2019 г.

ПЕРЕЧЕНЬ

оказываемых услуг и составляющие их работы в сфере энергетики,
входящие в область компетентности
Общества с ограниченной ответственностью «Новые технологии»

№ п/п	Коды				Услуги и составляющие их работы
	услуги	отрасль	критерии	номер	
	01	0	0	000	Проектирование
1.	01	1	0	001	Проектирование систем учета расходования и контроля качества электрической энергии.
2.	01	1	0	002	Проектирование технологической части электрических сетей постоянного тока, преобразовательных распределительных устройств, систем управления, защиты, автоматики, сигнализации и измерений преобразовательных распределительных устройств.
3.	01	1	0	004	Разработка и выдача технических заданий по энергосбережению при проектировании электроустановок.
4.	01	1	1	008	Проектирование электрических распределительных сетей напряжением до 1 кВ включительно, а также систем управления, защиты, автоматики, сигнализации и измерений на постоянном и переменном токе для электрических распределительных сетей.
5.	01	2	0	010	Проектирование автоматизированных систем управления (АСУ).
	02	0	0	000	Проведение экспертизы
6.	02	1	0	009	Проверка технического состояния действующих электроустановок, с выдачей заключения.
7.	02	1	0	012	Проведение электроэнергетического обследования (энергоаудита). (только при наличии свидетельства о допуске к работам СРО в области энергетического обследования электротехников)



1	2	3	4	5	6
8.	02	2	0	013	Анализ результатов энергетического обследования и согласование энергетического паспорта (только при наличии свидетельства о допуске к работам СРО в области энергетического обследования).
9.	02	2	0	021	Тепловизионное обследование зданий и сооружений.
	03	0	0	000	Монтаж
10.	03	1	0	001	Монтаж заземляющих устройств всех типов и цепей заземления.
11.	03	1	0	002	Монтаж комплектных токопроводов и шинпроводов (генераторных, магистральных, распределительных).
12.	03	1	1	007	Монтаж воздушных линий электропередачи постоянного и переменного тока напряжением до 1 кВ включительно.
13.	03	1	1	008	Монтаж кабельных линий электропередачи постоянного и переменного тока напряжением до 1 кВ включительно.
14.	03	1	1	009	Монтаж наружных и внутренних (воздушных и кабельных) сетей освещения.
15.	03	1	1	012	Монтаж силовых трансформаторов напряжением до 1 кВ включительно.
16.	03	1	1	013	Монтаж систем и приборов учета и контроля качества электрической (в т.ч. АСКУЭ) энергии.
17.	03	1	1	015	Монтаж, реконструкция и модернизация электротехнологического оборудования и электротехнических установок.
	04	0	0	000	Наладка и испытания
18.	04	1	1	011	Проведение испытаний и измерений параметров энергоустановок и сооружений, их частей и элементов напряжением до 1 кВ включительно в процессе разработки конструкций, изготовления, монтажа, наладки, эксплуатации и ремонта (только при наличии действующего свидетельства о регистрации электролаборатории в органах Ростехнадзора).
	05	0	0	000	Ремонт
19.	05	1	1	014	Ремонт электроустановок до 1 кВ включительно.
	07	0	0	000	Эксплуатация
20.	07	1	1	015	Техническое обслуживание систем и приборов учета и контроля качества электрической энергии (в т.ч. АСКУЭ).
21.	07	1	1	016	Техническое обслуживание средств диспетчерского и технологического управления.
22.	07	1	1	017	Техническое обслуживание электроустановок напряжением до 1 кВ включительно.



1	2	3	4	5	6
23.	07	1	1	018	Эксплуатация систем управления, защиты, автоматики, КИП и сигнализации подстанций, преобразовательных подстанций, распределительных устройств (пунктов).
24.	07	1	1	019	Эксплуатация электроустановок жилых и общественных зданий.
25.	07	1	1	020	Тепловизионный контроль состояния в электроустановках напряжением до 1 кВ.
	08	0	0	000	Прочее
26.	08	4	0	012	Осуществление функций генерального подрядчика при монтаже, наладке и ремонте электроэнергетического оборудования и энергоустановок потребителей.
27.	08	4	0	014	Консультационные услуги по вопросам энергоснабжения и технического состояния энергоустановок потребителей.
28.	08	4	0	017	Работы по анализу проектов, консультационные, инжиниринговые и посреднические услуги в энергетике.

Председатель правления



Г.Н. Яковлев

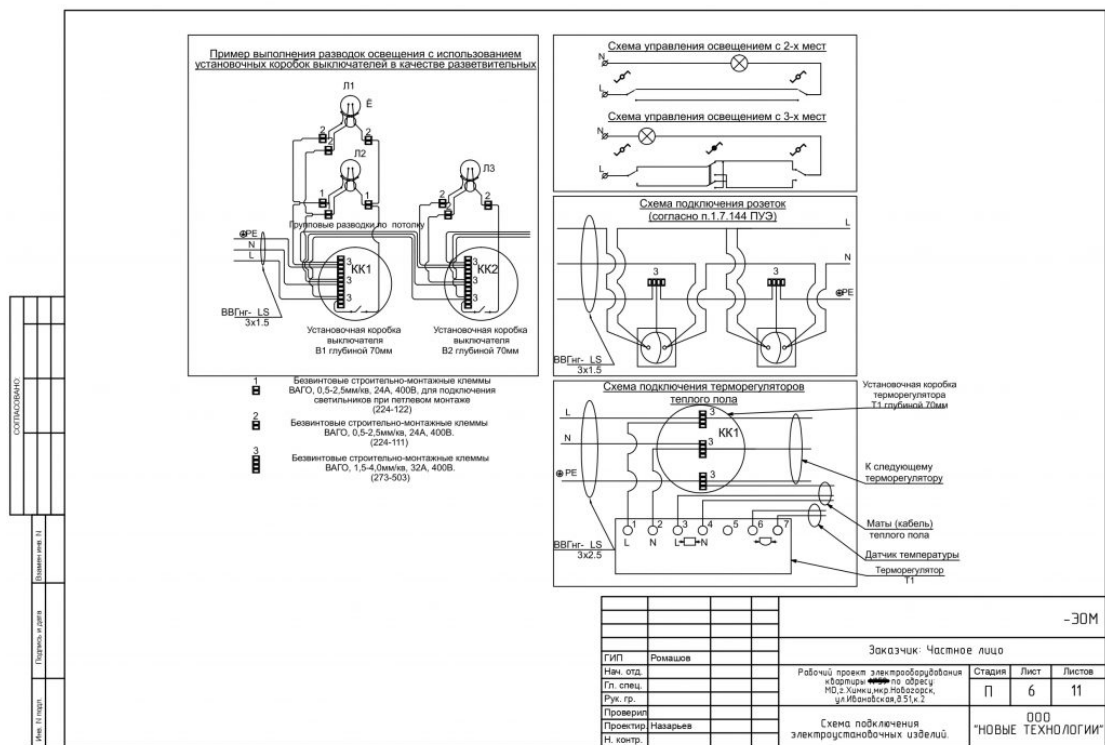
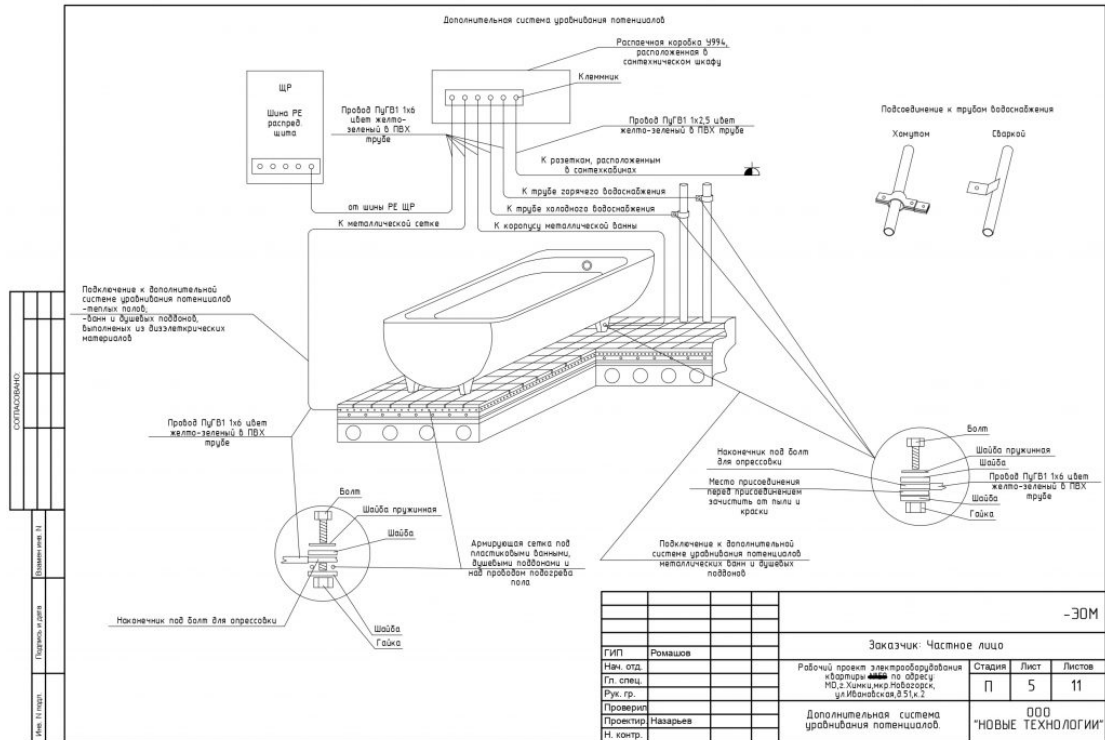
**Противопожарные мероприятия
при производстве строительных работ**

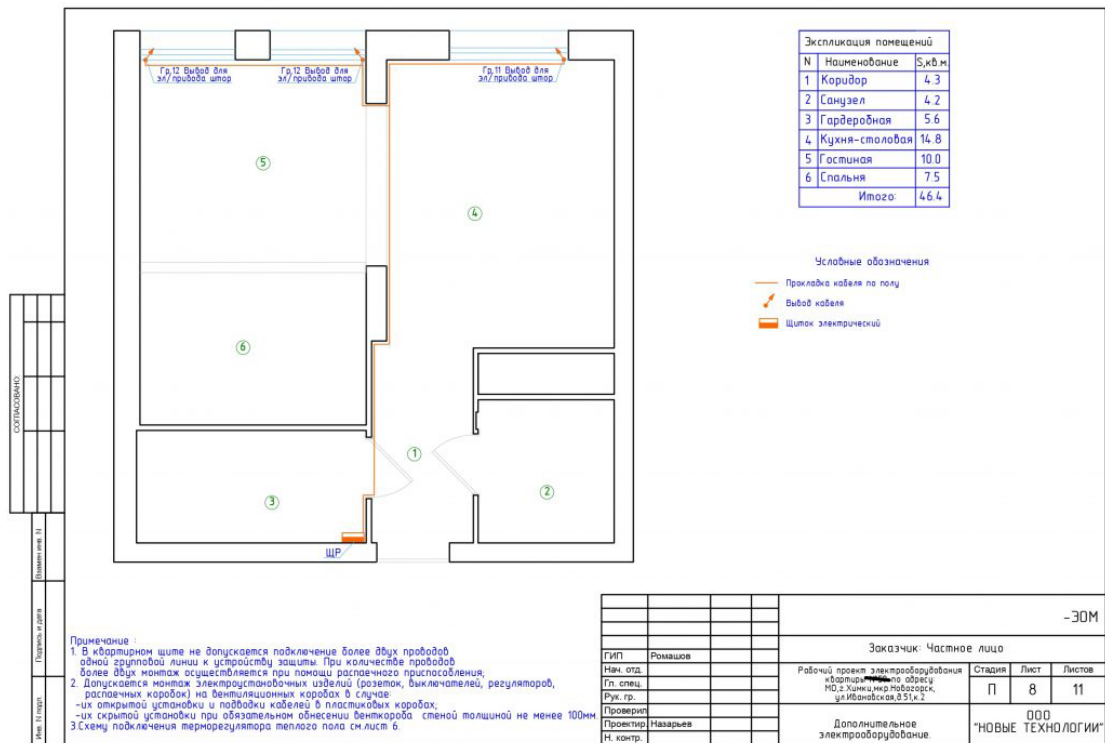
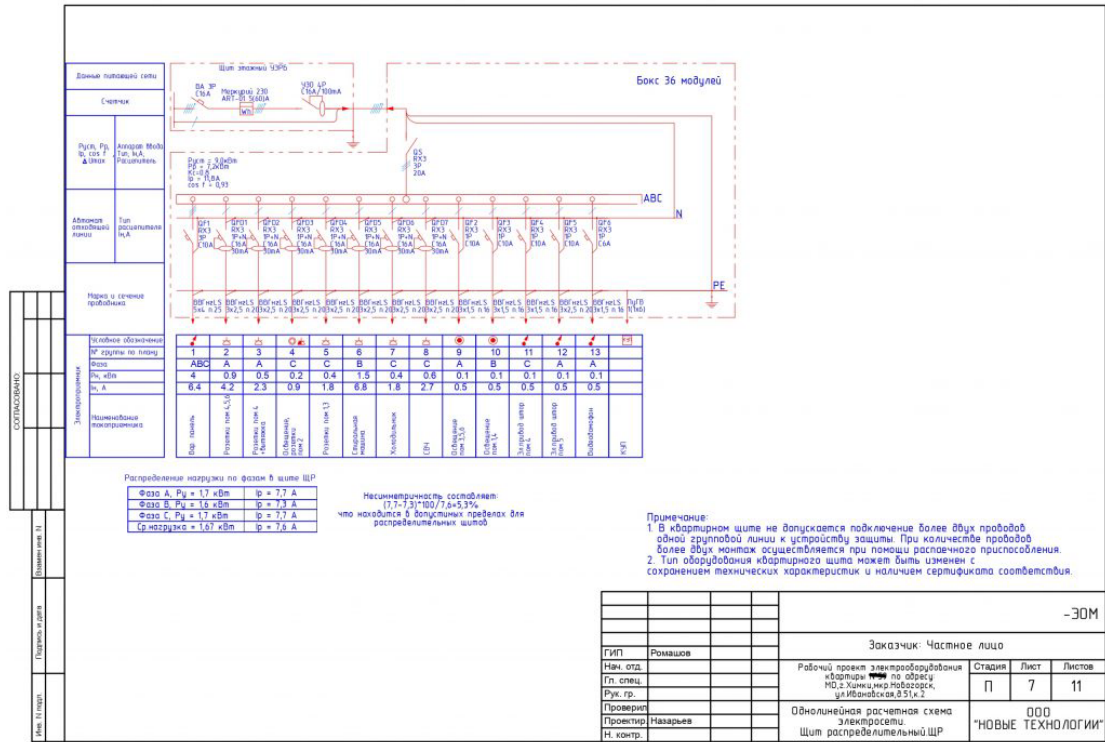
В период производства строительных работ по дострою помещений (ППБ 01-93), во избежание возгорания горючих и токсических строительных материалов, изделий и конструкций необходимо:

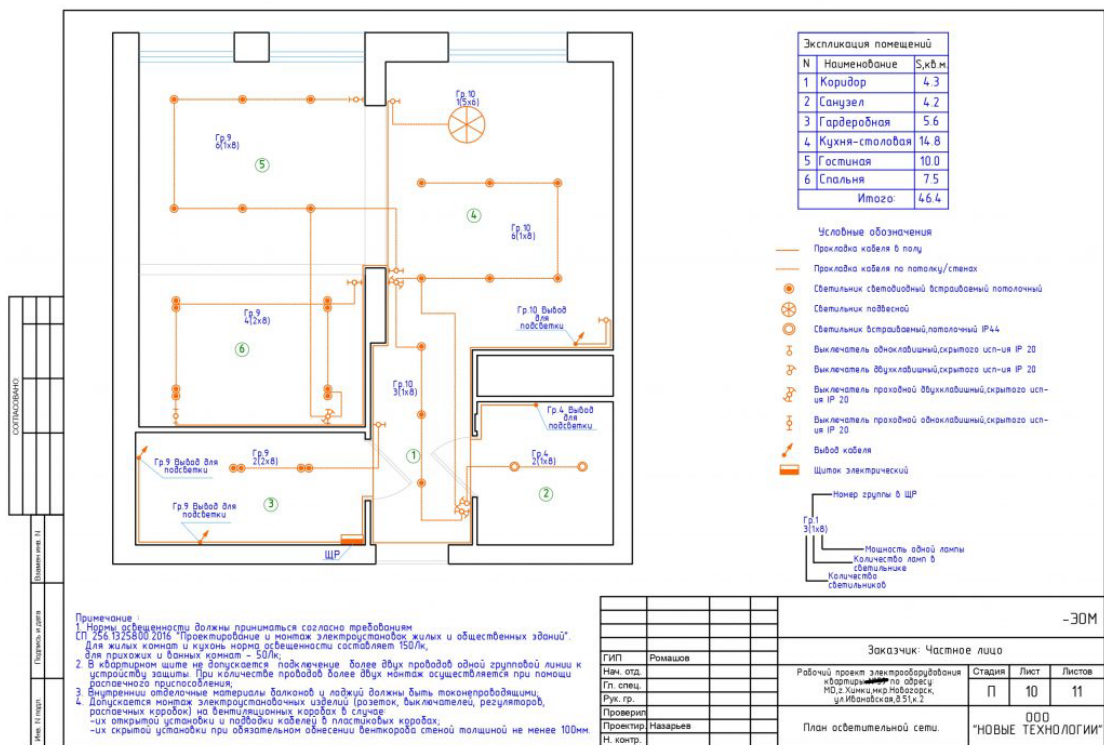
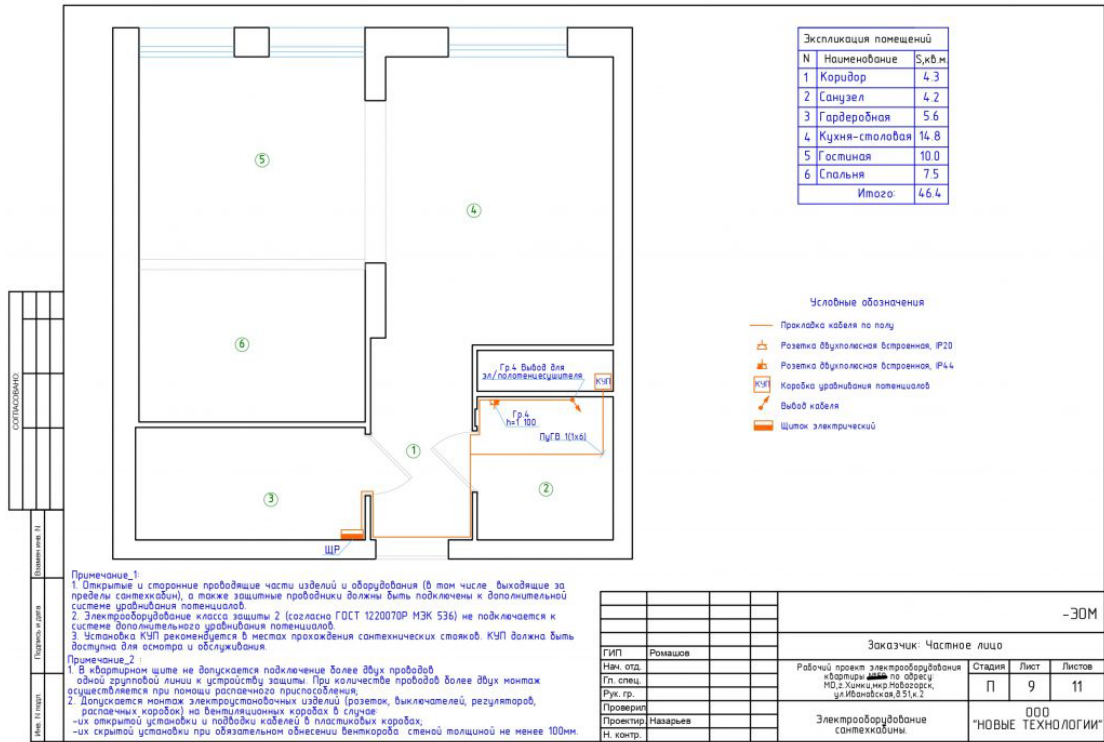
1. Максимально исключить электрогазосварочные работы, заменив их креплениями на резьбе, болтах, дюбелях, сжимах и пр.
2. Сварочные работы, которые невозможно исключить по технологии производства строительных работ, выполнять на несгораемых полах с применением несгораемых экранов, при открытых дверях и окнах.
3. Сварочные работы должны вести только аттестованные специалисты.
4. Временную электропроводку выполнять в пожаробезопасном исполнении с надлежащим ее креплением.
5. Перед началом производства строительных работ назначить ответственного за пожарную безопасность в ремонтируемой квартире.
6. Отвести специальное место для курения (площадку эвакуационной лестницы) с установкой урны с водой для окурков.
7. На путях эвакуации из помещений (у наружных дверей) установить два огнетушителя ОУ-2 и ящик с песком и лопатой.
8. Категорически запрещается размещать на путях эвакуации, как в квартире, так и на лестничной клетке, складированные строительные материалы, изделия, оборудование и мебель.
9. Жилые квартиры и кухни квартир должны быть оборудованы автономными дымовыми пожарными извещателями, а общие (внеквартирные) коридоры автоматической пожарной сигнализацией с дымовыми извещателями, подключенной к системе противоподымной защиты (п.5.30.1 И дополнения №2 МГСН 3.01-96 "Жилые здания")
10. На основании п.3.1а изменения №4 СНиП 2.08.01-89 на сети хозяйственно-питьевого водопровода выполняется установка отдельного крана с возможностью присоединения шланга длиной не менее 15 м и диаметром 19 мм для внутриквартирного пожаротушения ранней стадии, который должен быть подключен в период производства строительных работ.

									-30М
									Заказчик: Частное лицо
ГИП	Ромашов								
Нач. отд.						Рабочий проект электрооборудования	Стадия	Лист	Листов
Гл. спец.						квартиры № 37 по адресу:			
Рук. гр.						МО,г.Химки,мкр.Новогорск,	П	1	12
						ул.Ивановская,д.51,к.2			
Проверил									
Проектир.	Назарьев					Противопожарные			
Н. контр.						мероприятия.			
							ООО "НОВЫЕ ТЕХНОЛОГИИ"		

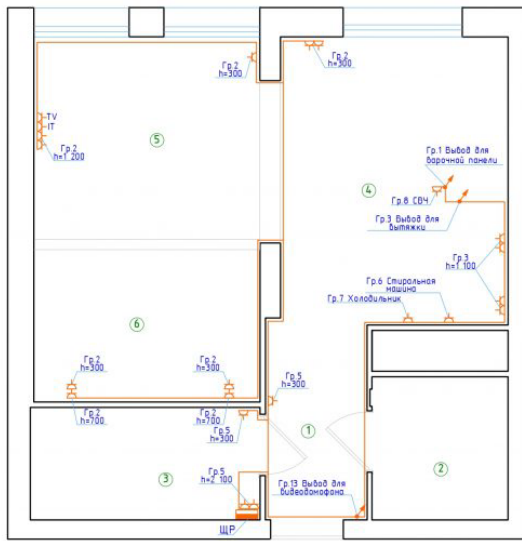
Ведомость рабочих чертежей						
Лист	Наименование				Примечание	
1	Противопожарные мероприятия.					
2	Ведомость рабочих чертежей, ссылочных документов и основные показатели проекта.					
3-4	Общие данные.					
5	Дополнительная система уравнивания потенциалов.					
6	Схемы подключения электроустановочных изделий.					
7	Однолинейная расчетная схема электросети.					
8-11	Групповые сети.					
Ведомость ссылочных документов						
СНиП 23-05-95	Естественное и искусственное освещение Нормы проектирования					
ПУЭ	Правила устройства электроустановок изд. 7					
СП 256.1325800.2016	Проектирование и монтаж электроустановок жилых и общественных зданий					
ГОСТ 12.1.004-91	ССБТ. Пожарная безопасность. Общие требования.					
<p>Технические решения, принятые в рабочем проекте, соответствуют требованиям экологических, санитарно-гигиенических, противопожарных и других норм, действующих на территории Российской Федерации, и обеспечивают безопасную для жизни и здоровья людей эксплуатацию объекта при соблюдении мероприятий, предусмотренных рабочим проектом.</p>						
Инженер проекта				_____ Ромашов		
Основные показатели проекта						
Наименование показателей		Единица измерения		Количество		
Напряжение электросети		Вольт		220/380		
Расчетная нагрузка на вводе		кВт		7,2		
Средневзвешенный коэф. мощности				0,93		
Максимальная потеря напряжения		%		1,5		
				-ЭОМ		
ГИП Ромашов				Заказчик: Частное лицо		
Нач. отд.		Рабочий проект электрооборудования квартиры №... по адресу: МО, г. Химки, мкр. Новогорск, ул. Ивановская, д. 51, к. 2		Стадия	Лист	Листов
Гл. спец.				П	2	12
Рук. гр.						
Проверил		Ведомость рабочих чертежей, ссылочных документов и основные показатели проекта.		ООО "НОВЫЕ ТЕХНОЛОГИИ"		
Проектир.	Назарьев					
Н. контр.						







СОГЛАСОВАНО
Исполнитель
Подпись и дата
Лист 11 из 11



Экспликация помещений		
N	Наименование	С,к,в,м
1	Коридор	4,3
2	Санузел	4,2
3	Гардеробная	5,6
4	Кухня-столовая	14,8
5	Гостиная	10,0
6	Спальня	7,5
Итого:		46,4

- Условные обозначения
- Прокладка кабеля по полу
 - Розетка двухполюсная бспростая, IP20
 - Розетка двухполюсная бспростая, IP44
 - Розетка телевизионная бспростая, IP20
 - Розетка интернет бспростая, IP20
 - Вывод кабеля
 - Щиток электрический

Примечание:
 1. В квартирной щите не допускается подключение более двух проводов к одной групповой линии к устройству защиты. При количестве проводов более двух монтаж осуществляется при помощи распаячного приспособления.
 2. Допускается монтаж электростанционных изделий (розеток, выключателей, регуляторов, распределительных коробок) на вентиляционных коробах в случае:
 - их открытой установки и подкладки кабелей в пластиковые короба;
 - их скрытой установки при обязательном обнесении венткороба стеной толщиной не менее 100мм.

				-30М			
				Заказчик: Частное лицо			
ГИП	Ромашов			Рабочий проект электрооборудования	Стадия	Лист	Листов
Маш. отд.				квартиры №111 по адресу			
Гл. спец.				№2, Клинический проезд, д. 2			
Рук. пр.				Ивановская, 85/1х 2			
Проверил							
Проектировщик	Назарьев			План розеточной сети.			
И. контр.							

ООО
"НОВЫЕ ТЕХНОЛОГИИ"