

*ООО "НОВЫЕ ТЕХНОЛОГИИ"*

*Нежилое помещение №4*

*ПО АДРЕСУ:*

*Г.МОСКВА, Г.ЩЕРБИНКА, [REDACTED]*

*РАБОЧАЯ ДОКУМЕНТАЦИЯ*

*ВОДОСНАБЖЕНИЕ И КАНАЛИЗАЦИЯ*

*МОСКВА-2019*

*ООО "НОВЫЕ ТЕХНОЛОГИИ"*

*Нежилое помещение №4*

*ПО АДРЕСУ:*

*Г.МОСКВА, Г.ЩЕРБИНКА, [REDACTED]*

*РАБОЧАЯ ДОКУМЕНТАЦИЯ*

*ВОДОСНАБЖЕНИЕ И КАНАЛИЗАЦИЯ*

*Главный инженер проекта*

*Ромашов Ю.В.*

*Разработал*

*Назарьев А.А.*

*МОСКВА-2019*

Региональная общественная организация  
«Товарищество электротехников»

## АТТЕСТАТ КОМПЕТЕНТНОСТИ

Регистрационный номер 001149 – Э от 23 мая 2019 г.

Выдан: Обществу с ограниченной ответственностью «Новые технологии»

(ИНН 6450105300)

410002, г. Саратов, ул. Первомайская, дом 24 Р, офис 2

на основании решения Правления от 23 мая 2019 г. № 7

**область компетентности указана в приложении**

Срок действия аттестата по 22 мая 2022 г.

М.П.



Председатель правления \_\_\_\_\_

Г.Н. Яковлев



Региональная общественная организация  
«Товарищество электротехников»  
(РОО «ТОЭ»)

105425, г.Москва, Щёлковский пр-д, дом 13А

тел. 165-69-10, факс 603-21-37

Приложение № 1  
к Аттестату компетентности № 001149 – Э  
от 23 мая 2019 г.

**ПЕРЕЧЕНЬ**

оказываемых услуг и составляющие их работы в сфере энергетики,  
входящие в область компетентности  
Общества с ограниченной ответственностью «Новые технологии»

№ п/п	Коды				Услуги и составляющие их работы
	услуги	отрасль	критерии	номер	
	01	0	0	000	<b>Проектирование</b>
1.	01	1	0	001	Проектирование систем учета расходования и контроля качества электрической энергии.
2.	01	1	0	002	Проектирование технологической части электрических сетей постоянного тока, преобразовательных распределительных устройств, систем управления, защиты, автоматики, сигнализации и измерений преобразовательных распределительных устройств.
3.	01	1	0	004	Разработка и выдача технических заданий по энергосбережению при проектировании электроустановок.
4.	01	1	1	008	Проектирование электрических распределительных сетей напряжением до 1 кВ включительно, а также систем управления, защиты, автоматики, сигнализации и измерений на постоянном и переменном токе для электрических распределительных сетей.
5.	01	2	0	010	Проектирование автоматизированных систем управления (АСУ).
	02	0	0	000	<b>Проведение экспертизы</b>
6.	02	1	0	009	Проверка технического состояния действующих электроустановок, с выдачей заключения.
7.	02	1	0	012	Проведение электроэнергетического обследования (энергоаудита). (только при наличии свидетельства о допуске к работам СРО в области энергетического обследования)



1	2	3	4	5	6
8.	02	2	0	013	Анализ результатов энергетического обследования и согласование энергетического паспорта (только при наличии свидетельства о допуске к работам СРО в области энергетического обследования).
9.	02	2	0	021	Тепловизионное обследование зданий и сооружений.
	<b>03</b>	<b>0</b>	<b>0</b>	<b>000</b>	<b>Монтаж</b>
10.	03	1	0	001	Монтаж заземляющих устройств всех типов и цепей заземления.
11.	03	1	0	002	Монтаж комплектных токопроводов и шинпроводов (генераторных, магистральных, распределительных).
12.	03	1	1	007	Монтаж воздушных линий электропередачи постоянного и переменного тока напряжением до 1 кВ включительно.
13.	03	1	1	008	Монтаж кабельных линий электропередачи постоянного и переменного тока напряжением до 1 кВ включительно.
14.	03	1	1	009	Монтаж наружных и внутренних (воздушных и кабельных) сетей освещения.
15.	03	1	1	012	Монтаж силовых трансформаторов напряжением до 1 кВ включительно.
16.	03	1	1	013	Монтаж систем и приборов учета и контроля качества электрической (в т.ч. АСКУЭ) энергии.
17.	03	1	1	015	Монтаж, реконструкция и модернизация электротехнологического оборудования и электротехнических установок.
	<b>04</b>	<b>0</b>	<b>0</b>	<b>000</b>	<b>Наладка и испытания</b>
18.	04	1	1	011	Проведение испытаний и измерений параметров энергоустановок и сооружений, их частей и элементов напряжением до 1 кВ включительно в процессе разработки конструкций, изготовления, монтажа, наладки, эксплуатации и ремонта (только при наличии действующего свидетельства о регистрации электролаборатории в органах Ростехнадзора).
	<b>05</b>	<b>0</b>	<b>0</b>	<b>000</b>	<b>Ремонт</b>
19.	05	1	1	014	Ремонт электроустановок до 1 кВ включительно.
	<b>07</b>	<b>0</b>	<b>0</b>	<b>000</b>	<b>Эксплуатация</b>
20.	07	1	1	015	Техническое обслуживание систем и приборов учета и контроля качества электрической энергии (в т.ч. АСКУЭ).
21.	07	1	1	016	Техническое обслуживание средств диспетчерского и технологического управления.
22.	07	1	1	017	Техническое обслуживание электроустановок напряжением до 1 кВ включительно.



1	2	3	4	5	6
23.	07	1	1	018	Эксплуатация систем управления, защиты, автоматики, КИП и сигнализации подстанций, преобразовательных подстанций, распределительных устройств (пунктов).
24.	07	1	1	019	Эксплуатация электроустановок жилых и общественных зданий.
25.	07	1	1	020	Тепловизионный контроль состояния в электроустановках напряжением до 1 кВ.
	08	0	0	000	<b>Прочее</b>
26.	08	4	0	012	Осуществление функций генерального подрядчика при монтаже, наладке и ремонте электроэнергетического оборудования и энергоустановок потребителей.
27.	08	4	0	014	Консультационные услуги по вопросам энергоснабжения и технического состояния энергоустановок потребителей.
28.	08	4	0	017	Работы по анализу проектов, консультационные, инжиниринговые и посреднические услуги в энергетике.

Председатель правления



Г.Н. Яковлев







Все горизонтальные трубопроводы канализации выполняются трубами диаметром 110 мм. Сети канализации оборудуются ревизиями и прочистками с устройством доступа к ним. Монтаж систем производить в соответствии с СП 73.13330.2012 и рекомендациями производителей.

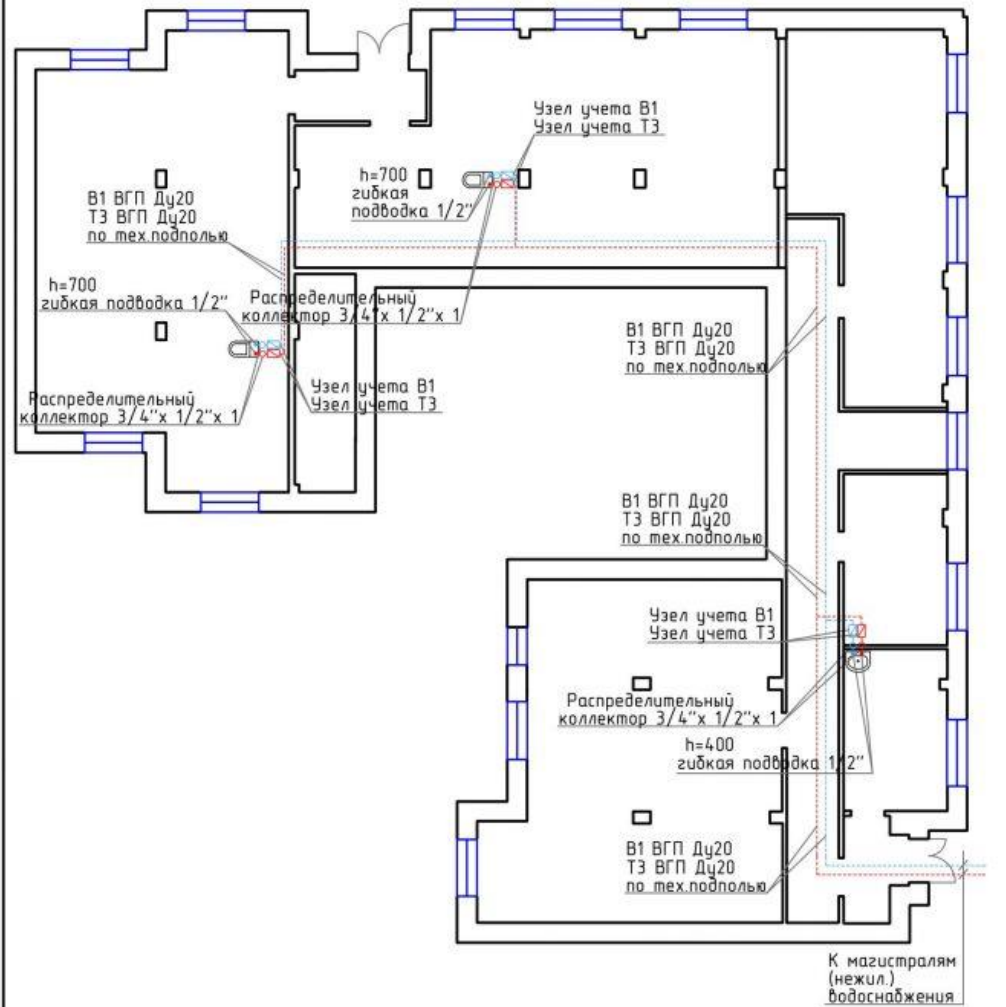
Опоры крепления трубопроводов канализации выполнить через каждый погонный метр и на каждом соединении элемента трубопроводов.

На стояках трубопроводов канализации в техническом подполье, перед перекрытием, смонтировать противопожарные муфты.

Все оборудование и материалы должно быть сертифицировано на территории Российской Федерации.

				-ВК			
				<i>Нежилое помещение №4 по адресу: г.Москва,г.Щербинка,квартал Южный,д.10</i>			
ГИП	Ромашов			Водоснабжение и канализация	Стадия	Лист	Листов
Нач. отд.					Р	3	10
Гл. спец.							
Рук. гр.							
Проверил				Общие данные(окончание)	<i>ООО "НОВЫЕ ТЕХНОЛОГИИ"</i>		
Проектир.	Назарьев						
Н. контр.							

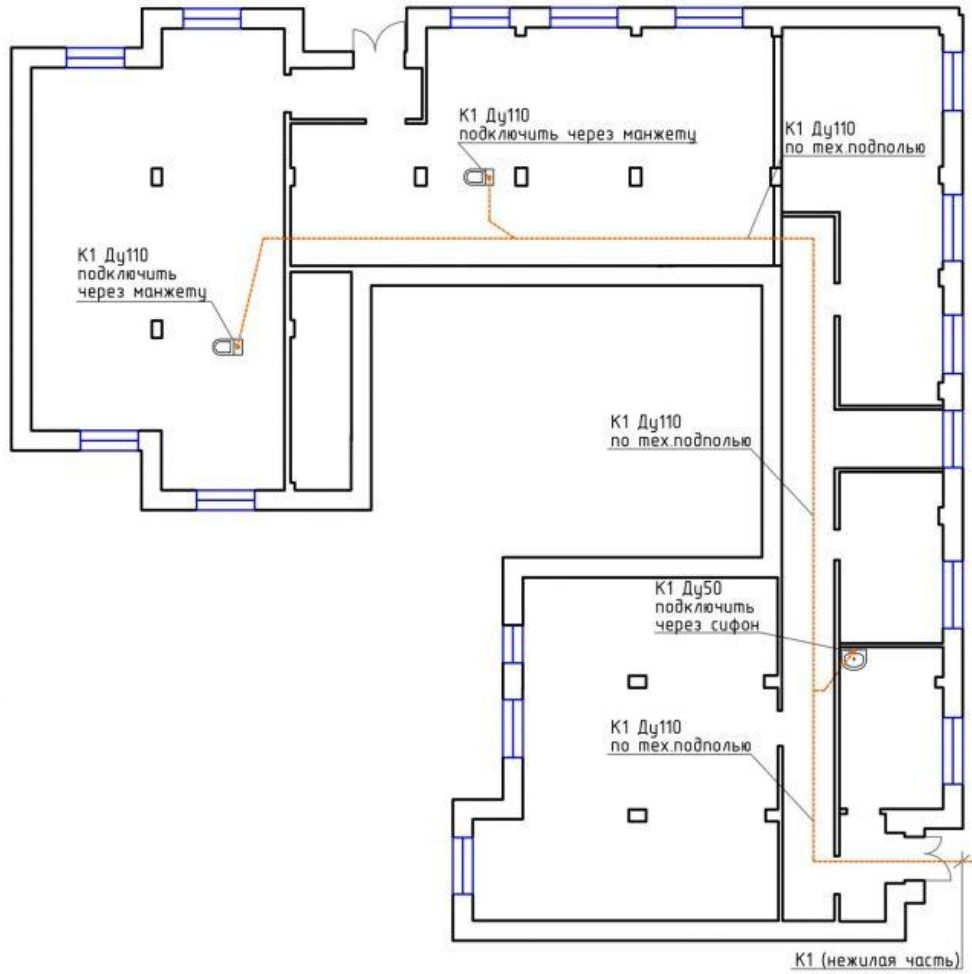
## ПЛАН СЕТЕЙ ВОДОСНАБЖЕНИЯ



Примечание:  
 1. Для предотвращения образования конденсата и предотвращения теплопотерь предусматривается тепловая изоляция трубопроводов трубками из вспененного каучука K-Flex ST толщиной 13 мм.  
 2. Схему крепления трубопроводов В1, ТЗ см. на листе 10.

				-ВК
				<i>Нежилое помещение №4 по адресу: г. Москва, г. Щербинка, кварта...</i>
ГИП	Ромашов			<i>Водоснабжение и канализация</i>
Нач. отд.				Стадия    Лист    Листов
Гл. спец.				<i>Р            4            10</i>
Рук. гр.				
Проверил				
Проектир	Назарьев			<i>ООО "НОВЫЕ ТЕХНОЛОГИИ"</i>
Н. контр				

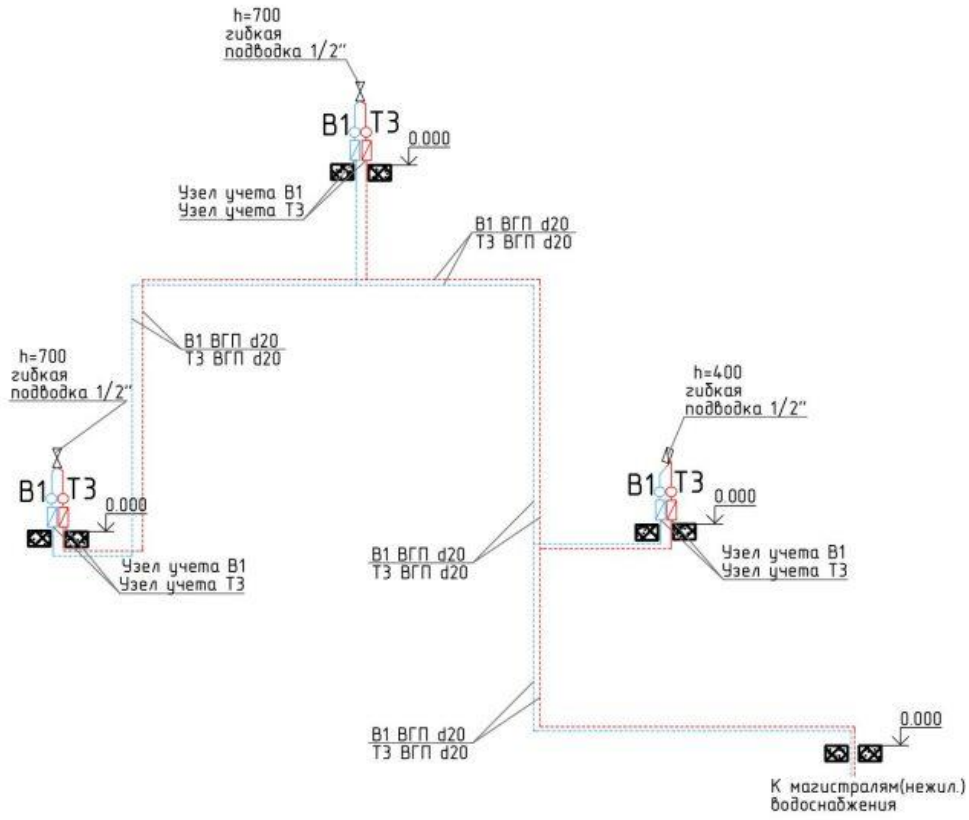
## ПЛАН СЕТЕЙ КАНАЛИЗАЦИИ



Примечание:  
 1.Схему установки противопожарных муфт см.на листе 9.  
 1.Схему крепления трубопроводов К1 см.на листе 10.

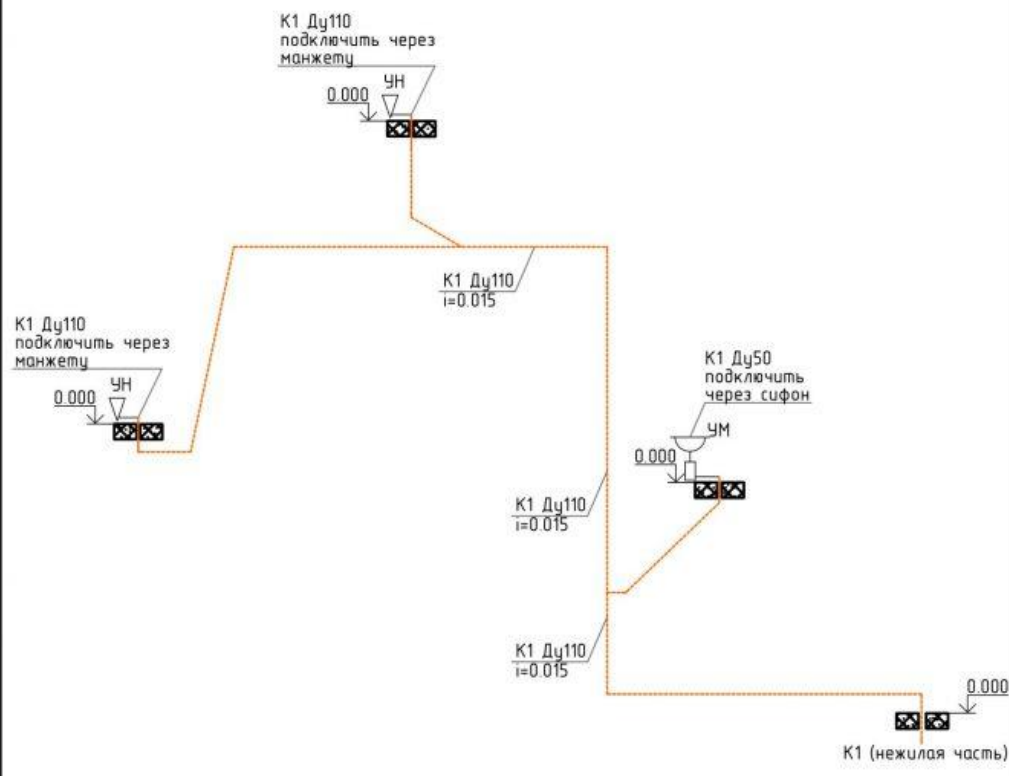
			-ВК
<i>Нежилое помещение №4 по адресу: г.Москва,г.Щербинка</i>			
ГИП	Ромашов	<i>Водоснабжение и канализация</i>	Стадия    Лист    Листов <i>Р        5        10</i>
Нач. отд.			
Гл. спец.			
Рук. гр.			
Проверил			
Проектир.	Назарьев	<i>План сетей канализации</i>	<i>ООО "НОВЫЕ ТЕХНОЛОГИИ"</i>
Н. контр.			

## СХЕМА АКСОНОМЕТРИЧЕСКАЯ ВОДОСНАБЖЕНИЯ



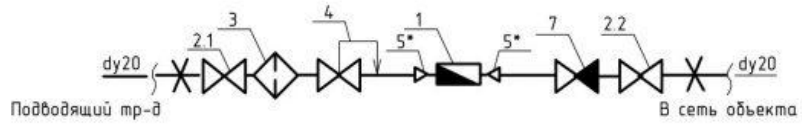
					<i>ВК</i>
				<i>Нежилое помещение №4 по адресу: г. Москва, г. Щербинка</i>	
ГИП	Ромашов			Стадия	Лист
Нач. отд.				<i>Р</i>	<i>6</i>
Гл. спец.					<i>10</i>
Рук. гр.				<i>ООО "НОВЫЕ ТЕХНОЛОГИИ"</i>	
Проверил					
Проектир.	Назарьев				
Н. контр.				<i>Схема аксонометрическая водоснабжения</i>	

СХЕМА АКСОНОМЕТРИЧЕСКАЯ  
КАНАЛИЗАЦИИ

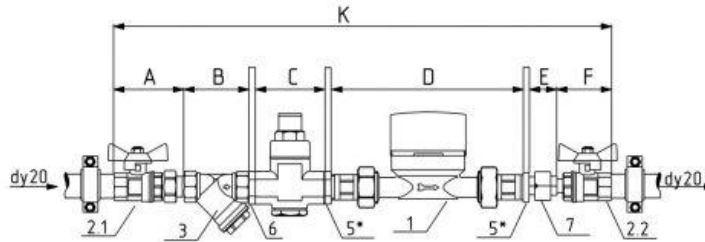


				ВК	
<i>Нежилое помещение №4 по адресу: г. Москва, г. Щербинка, ...</i>					
ГИП	Ромашов				
Нач. отд.					
Гл. спец.					
Рук. гр.					
Проверил					
Проектир	Назарьев				
Н. контр					
<i>Водоснабжение и канализация</i>			Стадия	Лист	Листов
			Р	7	10
<i>Схема аксонометрическая канализации</i>			ООО <i>"НОВЫЕ ТЕХНОЛОГИИ"</i>		

СХЕМА



ГАБАРИТНЫЙ РАЗМЕР



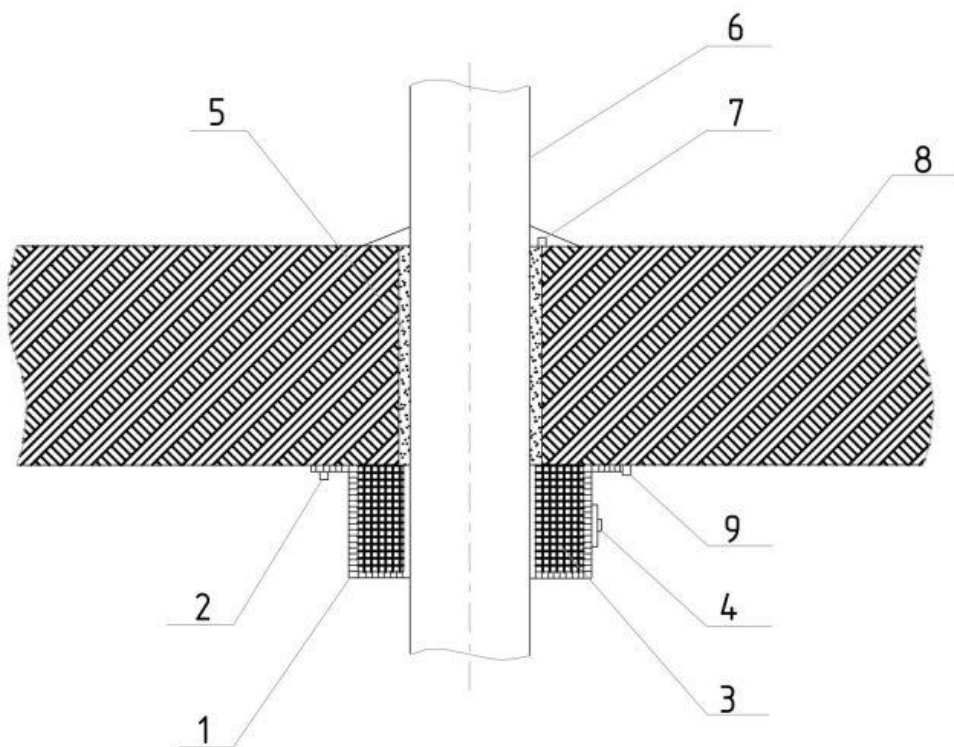
СПЕЦИФИКАЦИЯ

№поз	Наименование	Код	Кол-во
1	Водосчетчик VLF-R-Universal 15(1) -15 -110-I Ду=15 G=1.5 м <sup>3</sup> /час	VLF-R-U-	1
2.1	Кран шаровой с полусгоном Valtec , ВН dy15	VT.227.N	1
2.2	Кран шаровой Valtec , ВВ dy15	VT.217.N	1
3	Фильтр косой Valtec,400мкм ,dy15	VT.192.N	1
4	Редуктор давления 1-4.5 бар Valtec ,dy15	VT.087.N	1
5*	Футорка НВ, dy ж1/2	VTr.581.N	2
6	Ниппель , dy15	VTr.582.N	1
7	Клапан обратный Valtec, dy	VT.161.N	1

Присоединительные полусгоны поставляются в комплекте со счетчиком

				-ВК		
				<i>Нежилое помещение №4 по адресу:</i> <i>г.Москва,г.Щербинк</i> [REDACTED]		
ГИП	Ромашов			Стадия	Лист	Листов
Нач. отд.				<i>Р</i>	<i>8</i>	<i>10</i>
Гл. спец.				ООО "НОВЫЕ ТЕХНОЛОГИИ"		
Рук. гр.						
Проверил						
Проектир	Назарьев			<i>Узел учета системы В1,Т3</i>		
Н. контр						





1. Корпус муфты;
2. Крепежный элемент (дюбель/саморез);
3. Вкладыш из резиноподобного терморасширяющегося материала;
4. Замок-стяжка;
5. Гидроизоляция;
6. Труба полимерная;
7. Заделка растворная;
8. Перекрытие ж/б (монолит);
9. Лепестки для крепления муфты.

											-ВК
							<i>Нежилое помещение №4 по адресу: г. Москва, г. Щербинка</i>				
ГИП	Ромашов						Стадия	Лист			Листов
Нач. отд.											
Гл. спец.											
Рук. гр.							<i>Р</i>	<i>10</i>			<i>10</i>
Проверил											
Проектир	Назарьев						<i>Схема установки противопожарных муфт на канализационных стояках из полимерных труб</i>			<i>ООО "НОВЫЕ ТЕХНОЛОГИИ"</i>	
Н. контр											